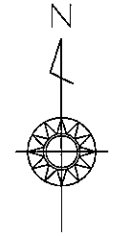


地形图



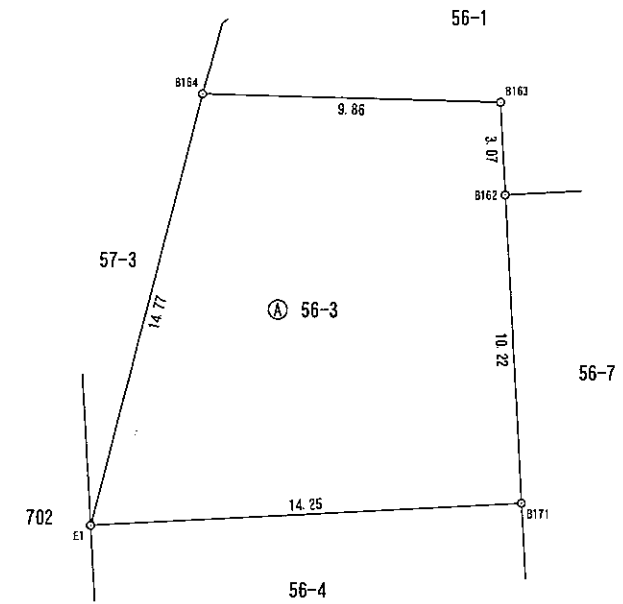
地番	56-3
土地の所在	中新川郡舟橋村竹内

地積測量図



求積表

地番	㊤ 56-3			
NO	X _n	Y _n	Y _{n+1} -Y _{n-1}	X _n · (Y _{n+1} -Y _{n-1})
B164	78435.414	12169.557	13.601	1066800.065814
B163	78435.133	12179.420	10.005	784743.505665
B162	78432.061	12179.562	0.640	50196.519040
B171	78421.847	12180.060	-13.743	-1077751.443321
E1	78421.115	12165.819	-10.503	-823656.970845
合計				331.676353
合計面積				165.8381765
地積				165.83 m ²



作成者 富山市天正寺437番地4
 土地家屋調査士 松田大輔 (令和1年8月20日作成)

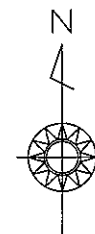
申請人 株式会社 泉野地所
 代表取締役 泉野正人

縮尺 1/250

地番 56-4

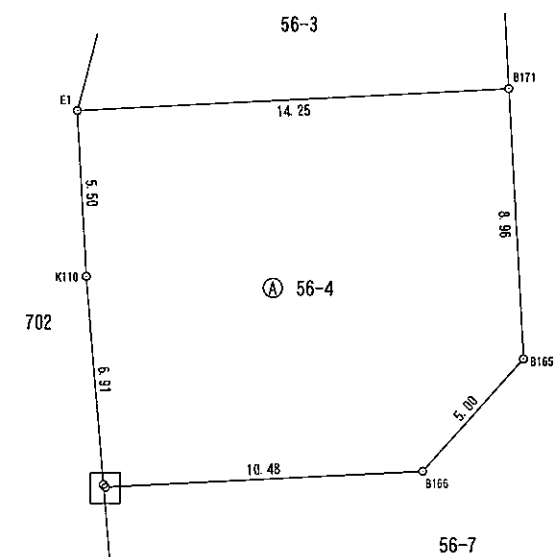
地積測量図

土地の所在 中新川郡舟橋村竹内

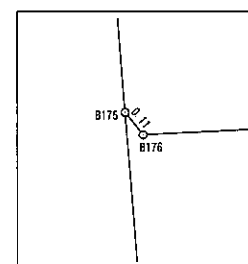


求積表

地番	㊤ 56-4			
NO	Xn	Yn	Yn+1-Yn-1	Xn · (Yn+1-Yn-1)
E1	78421.115	12165.819	13.966	1095229.292090
B171	78421.847	12180.060	14.708	1153428.525676
B165	78412.890	12180.527	-2.882	-225985.948980
B166	78409.168	12177.178	-13.816	-1083301.065088
B176	78408.630	12166.711	-10.539	-826348.551570
B175	78408.719	12166.639	-0.617	-48378.179623
K110	78415.617	12166.094	-0.820	-64300.805940
合計				343.266565
合計面積				171.6332825
地積				171.63 m ²



拡大図1/30



作成者 富山市天正寺437番地4
土地家屋調査士 松田大輔 (令和1年8月20日作成)

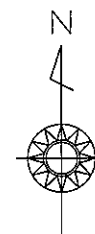
申請人 株式会社 泉野地所
代表取締役 泉野正人

縮尺 1/250

地番 56-5

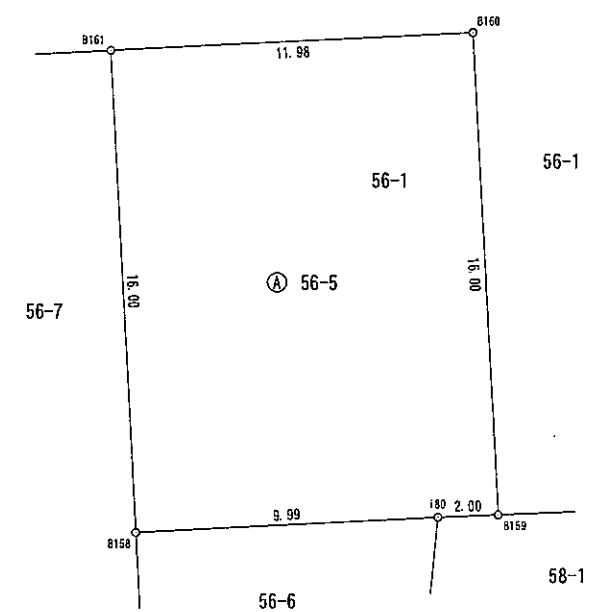
地積測量図

土地の所在 中新川郡舟橋村竹内



求積表

地番	㊤ 56-5			
NO	Xn	Yn	Yn+1-Yn-1	Xn · (Yn+1-Yn-1)
B158	78416.383	12186.371	-10.777	-845093.359591
B161	78432.364	12185.572	11.170	876089.505880
B160	78432.965	12197.541	12.780	1002373.292700
B159	78416.976	12198.352	-1.192	-93473.035392
i80	78416.896	12196.349	-11.981	-939512.830976
合計				383.572621
合計面積				191.7863105
地積				191.78 m ²



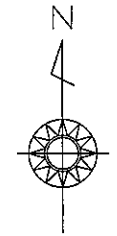
作成者 富山市天正寺437番地4
 土地家屋調査士 松田大輔 (令和1年8月20日作成)

申請人 株式会社 泉野地所
 代表取締役 泉野正人

縮尺 1/250

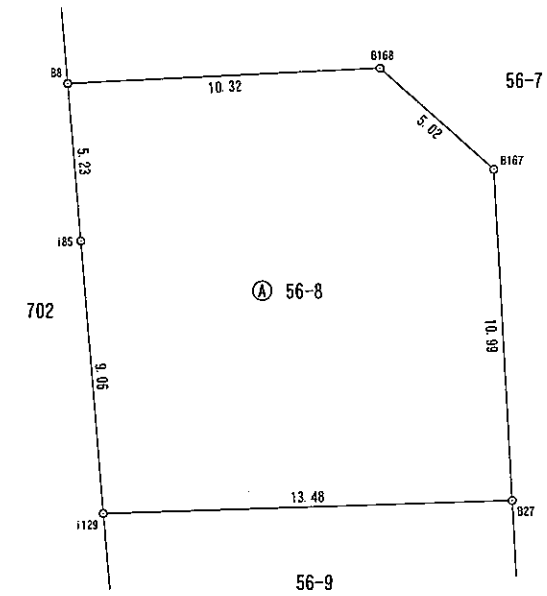
地番	56-8
土地の所在	中新川郡舟橋村竹内

地積測量図



求積表

地番	㊤ 56-8			
NO	Xn	Yn	Yn+1-Yn-1	Xn · (Yn+1-Yn-1)
B8	78402.660	12167.135	9.894	775715.918040
B168	78403.174	12177.448	14.054	1101878.207396
B167	78399.822	12181.189	4.306	337589.633532
B27	78388.843	12181.754	-12.910	-1011999.963130
i129	78388.406	12168.279	-14.200	-1113115.365200
i85	78397.437	12167.554	-1.144	-89686.667928
合計				381.762710
合計面積				190.8813550
地積				190.88 m ²



作成者 富山市天正寺437番地4
 土地家屋調査士 松田大輔 (令和1年8月20日作成)

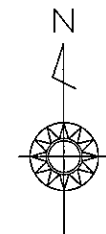
申請人 株式会社 泉野地所
 代表取締役 泉野正人

縮尺 1/250

地番 56-9

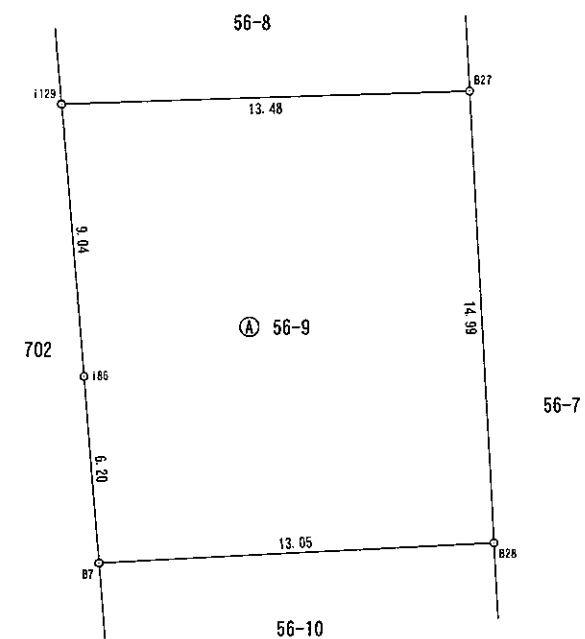
地積測量図

土地の所在 中新川郡舟橋村竹内



求積表

地番	㊤ 56-9				
NO	Xn	Yn	Yn+1-Yn-1	Xn · (Yn+1-Yn-1)	
i129	78388.406	12168.279	12.754	999765.730124	
B27	78388.843	12181.754	14.234	1115786.791262	
B28	78373.865	12182.513	-12.278	-962274.314470	
B7	78373.197	12169.476	-13.513	-1059057.011061	
i86	78379.385	12169.000	-1.197	-93820.123845	
合計				401.072010	
合計面積				200.5360050	
地積				200.53 m ²	



作成者 富山市天正寺437番地4
 土地家屋調査士 松田大輔 (令和1年8月20日作成)

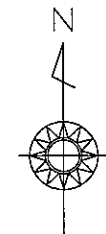
申請人 株式会社 泉野地所
 代表取締役 泉野正人

縮尺 1 / 250

地番 56-10

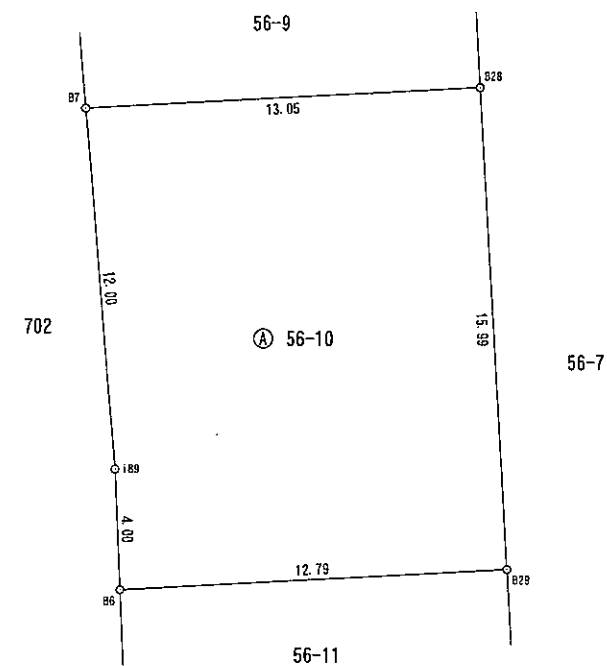
地積測量図

土地の所在 中新川郡舟橋村竹内



求積表

地番	㊤ 56-10			
NO	Xn	Yn	Yn+1-Yn-1	Xn · (Yn+1-Yn-1)
B7	78373.197	12169.476	12.117	949648.028049
B28	78373.865	12182.513	13.856	1085948.273440
B29	78357.889	12183.332	-11.957	-936925.278773
B6	78357.232	12170.556	-12.936	-1013629.153152
i89	78361.232	12170.396	-1.080	-84630.130560
合計				411.739004
合計面積				205.8695020
地積				205.86 m ²



作成者 富山市天正寺437番地4
 土地家屋調査士 松田大輔 (令和1年8月20日作成)

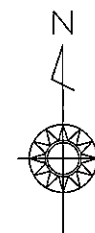
申請人 株式会社 泉野地所
 代表取締役 泉野正人

縮尺 1/250

地番 56-11

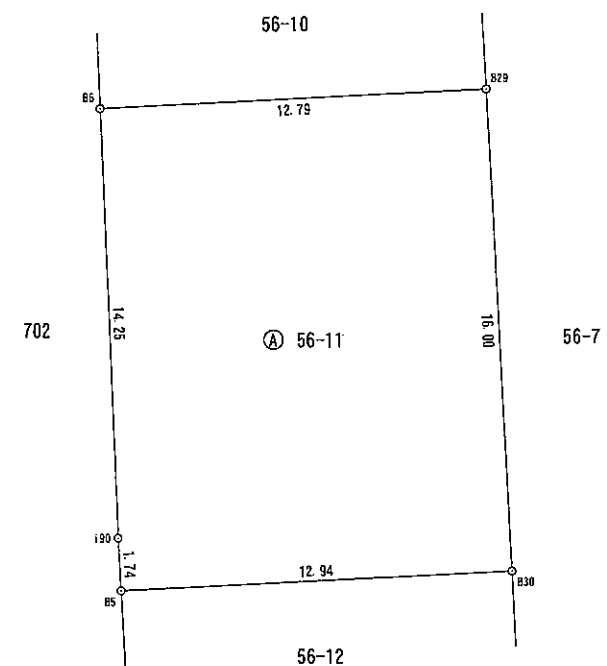
地積測量図

土地の所在 中新川郡舟橋村竹内



求積表

地番	㊤ 56-11			
NO	Xn	Yn	Yn+1-Yn-1	Xn · (Yn+1-Yn-1)
B6	78357.232	12170.556	12.208	956585.088256
B29	78357.889	12183.332	13.590	1064883.711510
B30	78341.909	12184.146	-12.113	-948955.543717
B5	78341.250	12171.219	-13.022	-1020159.757500
i90	78342.993	12171.124	-0.663	-51941.404359
合計				412.094190
合計面積				206.0470950
地積				206.04 m ²



作成者 富山市天正寺437番地4
 土地家屋調査士 松田大輔 (令和1年8月20日作成)

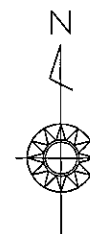
申請人 株式会社 泉野地所
 代表取締役 泉野正人

縮尺 1/250

地番 56-12

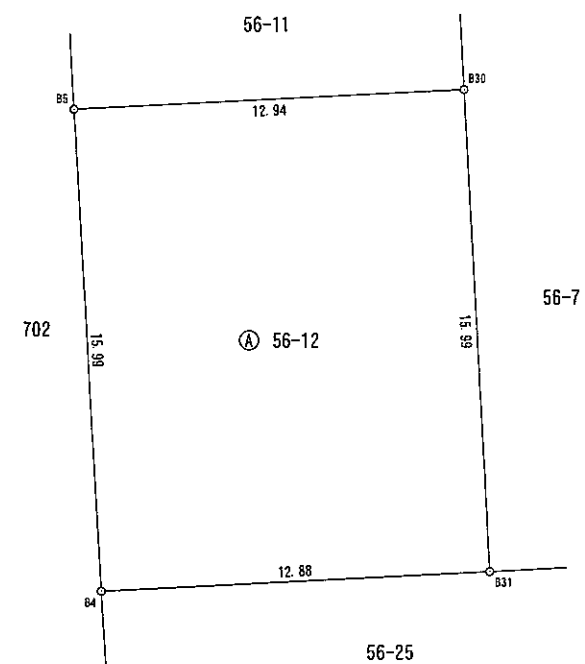
地積測量図

土地の所在 中新川郡舟橋村竹内



求積表

地番	㊤ 56-12			
NO	Xn	Yn	Yn+1-Yn-1	Xn · (Yn+1-Yn-1)
B5	78341.250	12171.219	12.052	944168.745000
B30	78341.909	12184.146	13.743	1076652.855387
B31	78325.933	12184.962	-12.052	-943984.144516
B4	78325.274	12172.094	-13.743	-1076424.240582
合計				413.215289
合計面積				206.6076445
地積				206.60 m ²



作成者 富山市天正寺437番地4
 土地家屋調査士 松田大輔 (令和1年8月20日作成)

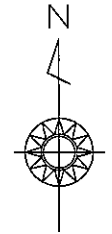
申請人 株式会社 泉野地所
 代表取締役 泉野正人

縮尺 1/250

地番 56-13

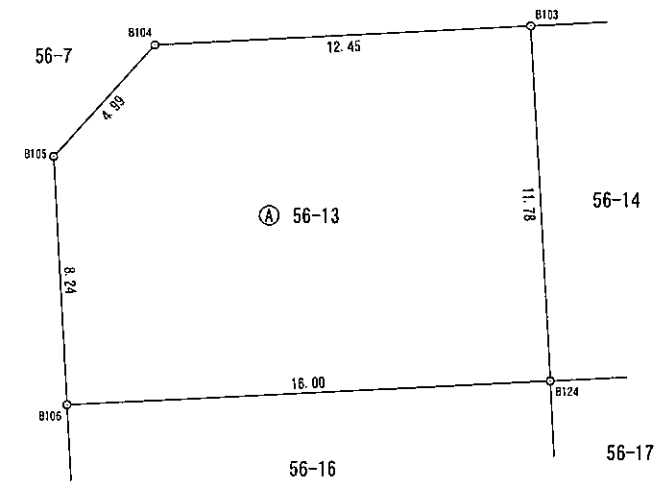
地積測量図

土地の所在 中新川郡舟橋村竹内



求積表

地番	㊤ 56-13			
NO	Xn	Yn	Yn+1-Yn-1	Xn · (Yn+1-Yn-1)
B105	78388.420	12187.776	2.935	230070.012700
B104	78392.123	12191.125	15.789	1237733.230047
B103	78392.763	12203.565	13.051	1023103.949913
B124	78380.991	12204.176	-15.375	-1205107.736625
B106	78380.182	12188.190	-16.400	-1285434.984800
合計				364.471235
合計面積				182.2356175
地積				182.23 m ²

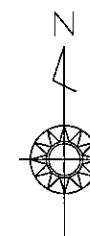


作成者 富山市天正寺437番地4
土地家屋調査士 松田大輔 (令和1年8月20日作成)

申請人 株式会社 泉野地所
代表取締役 泉野正人

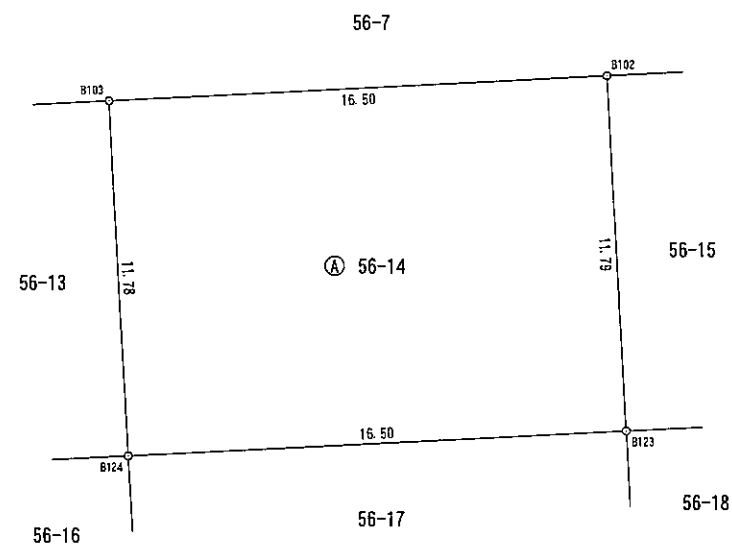
縮尺 1/250

地番	56-14	地積測量図
土地の所在	中新川郡舟橋村竹内	



求積表

地番	㊤ 56-14			
NO	Xn	Yn	Yn+1-Yn-1	Xn · (Yn+1-Yn-1)
B103	78392.763	12203.565	15.876	1244563.505388
B102	78393.604	12220.052	17.095	1340138.660380
B123	78381.824	12220.660	-15.876	-1244389.837824
B124	78380.991	12204.176	-17.095	-1339923.041145
合計				389.286799
合計面積				194.6433995
地積				194.64 m ²



作成者 富山市天正寺437番地4
 土地家屋調査士 松田大輔 (令和1年8月20日作成)

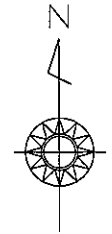
申請人 株式会社 泉野地所
 代表取締役 泉野正人

縮尺 1/250

地番 56-16

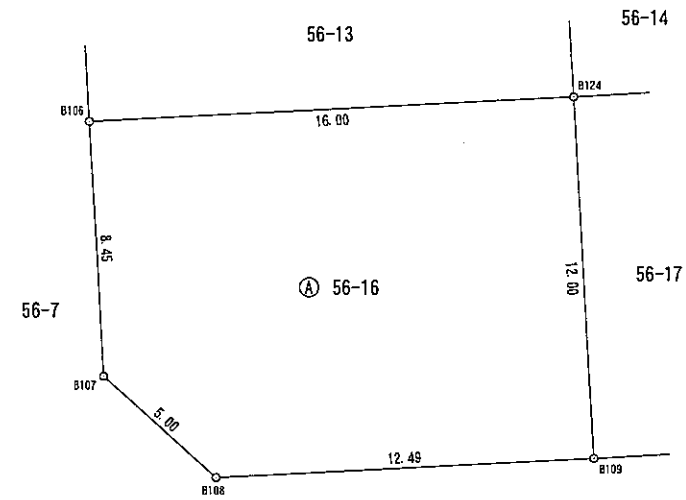
地積測量図

土地の所在 中新川郡舟橋村竹内



求積表

地番	㊤ 56-16			
NO	X _n	Y _n	Y _{n+1} -Y _{n-1}	X _n · (Y _{n+1} -Y _{n-1})
B106	78380.182	12188.190	15.555	1219203.731010
B124	78380.991	12204.176	16.608	1301751.498528
B109	78369.000	12204.798	-11.856	-929142.864000
B108	78368.369	12192.320	-16.177	-1267765.105313
B107	78371.738	12188.621	-4.130	-323675.277940
合計				371.982285
合計面積				185.9911425
地積				185.99 m ²



作成者

富山市天正寺437番地4
土地家屋調査士 松田大輔

(令和1年8月20日作成)

申請人

株式会社 泉野地所
代表取締役 泉野正人

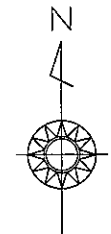
縮尺

1 / 250

地番 56-17

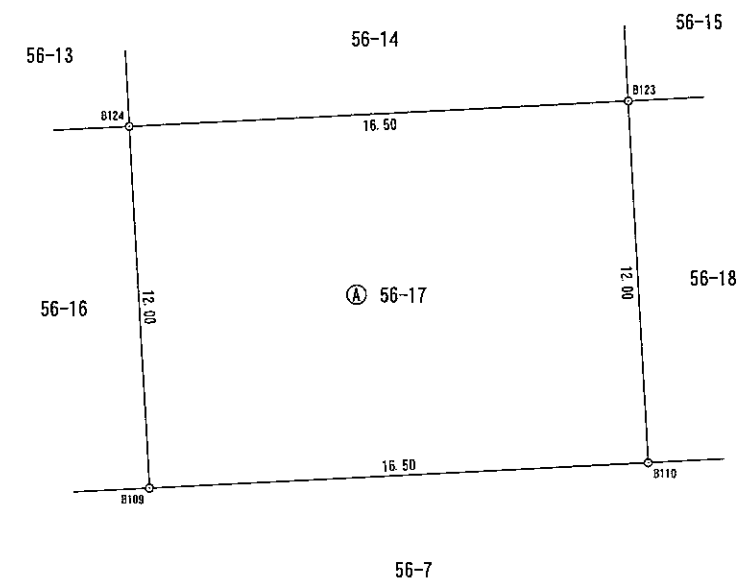
地積測量図

土地の所在 中新川郡舟橋村竹内



求積表

地番	㊤ 56-17			
NO	X _n	Y _n	Y _{n+1} -Y _{n-1}	X _n · (Y _{n+1} -Y _{n-1})
B124	78380.991	12204.176	15.862	1243279.279242
B123	78381.824	12220.660	17.103	1340564.335872
B110	78369.832	12221.279	-15.862	-1243102.275184
B109	78369.000	12204.798	-17.103	-1340345.007000
合計				396.332930
合計面積				198.1664650
地積				198.16 m ²



作成者 富山市天正寺437番地4
 土地家屋調査士 松田大輔 (令和1年8月20日作成)

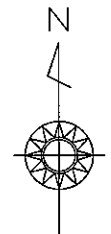
申請人 株式会社 泉野地所
 代表取締役 泉野正人

縮尺 1/250

地番 56-19

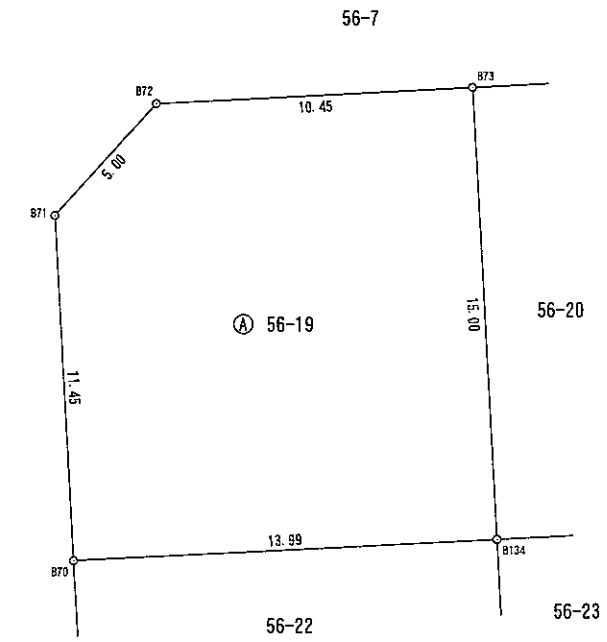
地積測量図

土地の所在 中新川郡舟橋村竹内



求積表

地番	㊤ 56-19			
NO	X _n	Y _n	Y _{n+1} -Y _{n-1}	X _n · (Y _{n+1} -Y _{n-1})
B71	78358.667	12189.300	2.777	217602.018259
B72	78362.374	12192.663	13.809	1082106.022566
B73	78362.914	12203.109	11.204	877978.088456
B134	78347.930	12203.867	-13.223	-1035994.678390
B70	78347.222	12189.886	-14.567	-1141283.982874
合計				407.468017
合計面積				203.7340085
地積				203.73 m ²

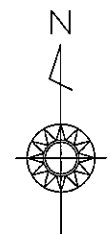


作成者 富山市天正寺437番地4
 土地家屋調査士 松田大輔 (令和1年8月20日作成)

申請人 株式会社 泉野地所
 代表取締役 泉野正人

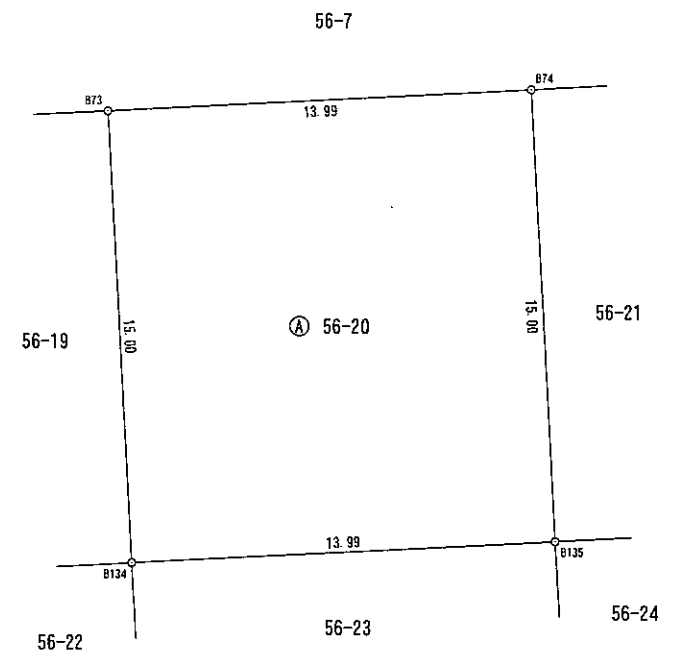
縮尺 1/250

地番	56-20	地積測量図
土地の所在	中新川郡舟橋村竹内	



求積表

地番	㊤ 56-20			
NO	X _n	Y _n	Y _{n+1} -Y _{n-1}	X _n · (Y _{n+1} -Y _{n-1})
B73	78362.914	12203.109	13.216	1035644.271424
B74	78363.623	12217.083	14.739	1155001.439397
B135	78348.638	12217.848	-13.216	-1035455.599808
B134	78347.930	12203.867	-14.739	-1154770.140270
合計				419.970743
合計面積				209.9853715
地積				209.98 m ²



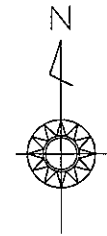
作成者	富山市天正寺437番地4	申請人	株式会社 泉野地所	縮尺	1 / 250
	土地家屋調査士 松田大輔		代表取締役 泉野正人		

(令和 1 年 8 月 20日作成)

地番 56-22

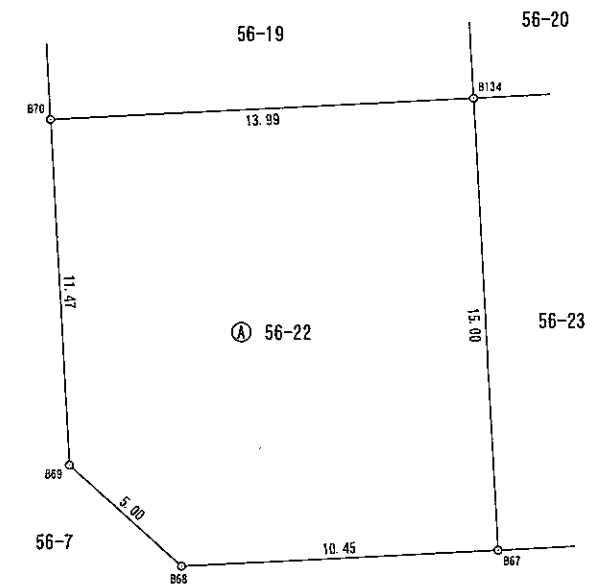
地積測量図

土地の所在 中新川郡舟橋村竹内



求積表

地番	㊤ 56-22			
NO	X _n	Y _n	Y _{n+1} -Y _{n-1}	X _n · (Y _{n+1} -Y _{n-1})
B70	78347.222	12189.886	13.398	1049696.080356
B134	78347.930	12203.867	14.740	1154848.488200
B67	78332.943	12204.626	-9.683	-758497.887069
B68	78332.408	12194.184	-14.157	-1108951.900056
B69	78335.762	12190.469	-4.298	-336687.105076
合計				407.676355
合計面積				203.8381775
地積				203.83 m ²

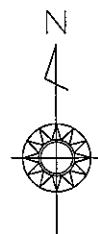


作成者 富山市天正寺437番地4
 土地家屋調査士 松田大輔 (令和1年8月20日作成)

申請人 株式会社 泉野地所
 代表取締役 泉野正人

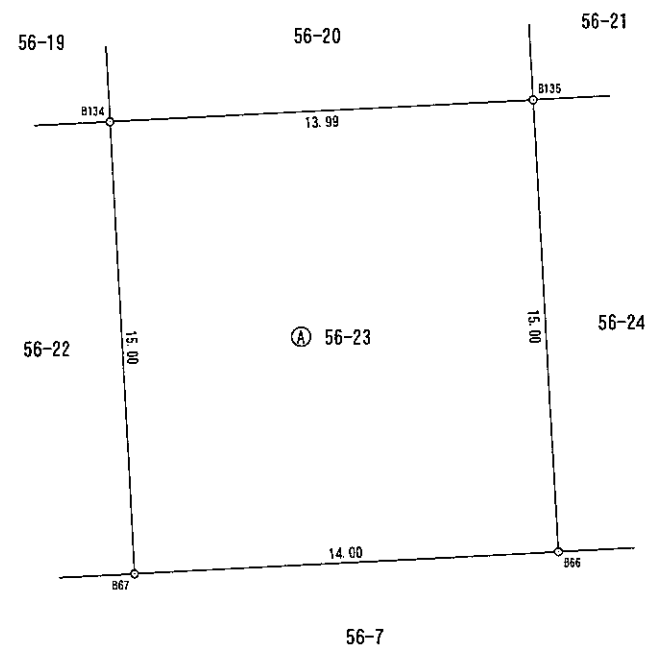
縮尺 1 / 250

地番	56-23	地積測量図
土地の所在	中新川郡舟橋村竹内	



求積表

地番	㊤ 56-23			
NO	X _n	Y _n	Y _{n+1} -Y _{n-1}	X _n · (Y _{n+1} -Y _{n-1})
B67	78332.943	12204.626	-14.746	-1155097.577478
B134	78347.930	12203.867	13.222	1035916.330460
B135	78348.638	12217.848	14.746	1155329.015948
B66	78333.653	12218.613	-13.222	-1035727.559966
合計				420.208964
合計面積				210.1044820
地積				210.10 m ²

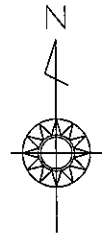


作成者	富山市天正寺437番地4	申請人	株式会社 泉野地所	縮尺	1 / 250
	土地家屋調査士 松田大輔		代表取締役 泉野正人		
(令和 1 年 8 月 20日作成)					

地番 56-26

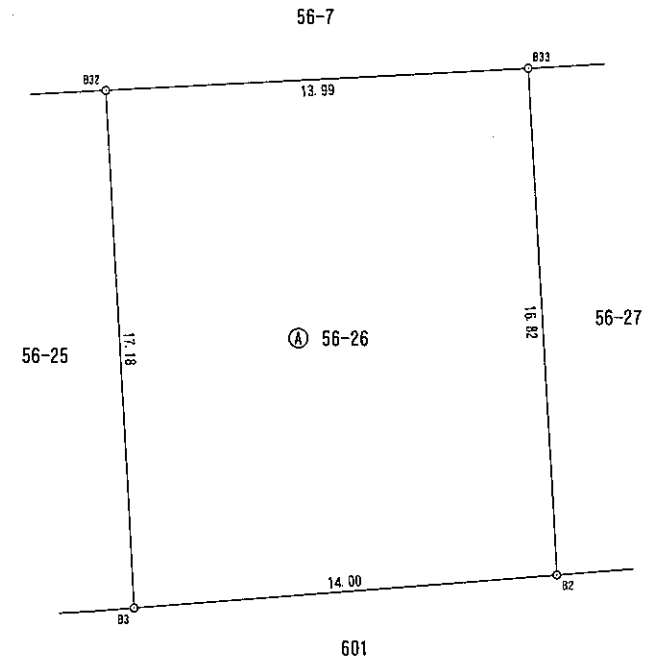
地積測量図

土地の所在 中新川郡舟橋村竹内



求積表

地番		㊤ 56-26			
NO	Xn	Yn	Yn+1-Yn-1	Xn · (Yn+1-Yn-1)	
B32	78326.239	12190.953	13.104	1026387.035856	
B33	78326.955	12204.932	14.834	1161902.050470	
B2	78310.152	12205.787	-13.104	-1026176.231808	
B3	78309.080	12191.828	-14.834	-1161636.892720	
合計				475.961798	
合計面積				237.9808990	
地積				237.98	m ²



作成者 富山市天正寺437番地4
 土地家屋調査士 松田大輔 (令和1年8月20日作成)

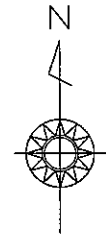
申請人 株式会社 泉野地所
 代表取締役 泉野正人

縮尺 1/250

地番 56-27

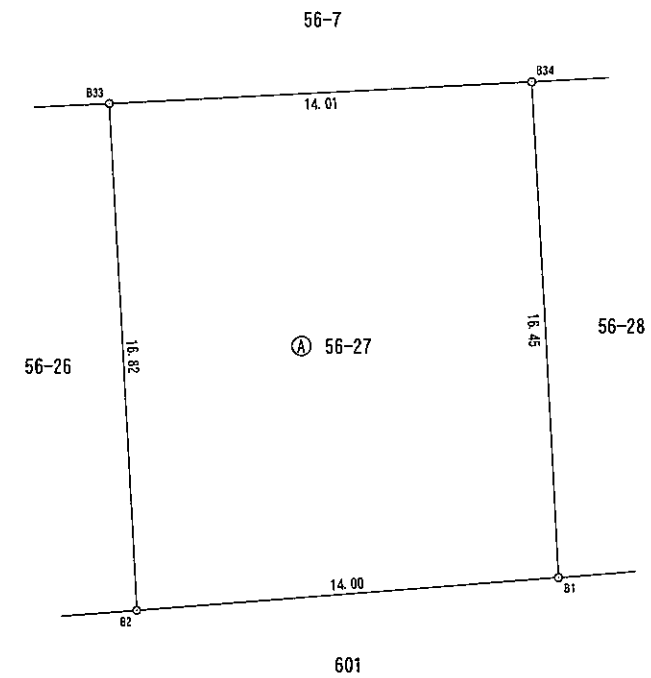
地積測量図

土地の所在 中新川郡舟橋村竹内



求積表

地番 ㊤ 56-27				
NO	Xn	Yn	Yn+1-Yn-1	Xn · (Yn+1-Yn-1)
B33	78326.955	12204.932	13.138	1029059.534790
B34	78327.663	12218.925	14.814	1160345.999682
B1	78311.224	12219.746	-13.138	-1028852.860912
B2	78310.152	12205.787	-14.814	-1160086.591728
合計				466.081832
合計面積				233.0409160
地積				233.04 m ²



作成者 富山市天正寺437番地4
 土地家屋調査士 松田大輔 (令和1年8月20日作成)

申請人 株式会社 泉野地所
 代表取締役 泉野正人

縮尺 1/250

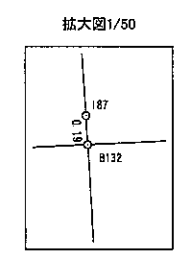
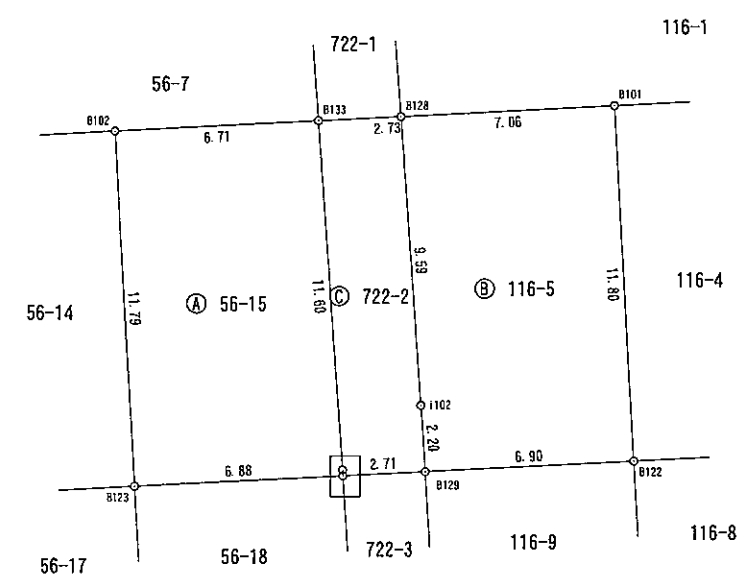
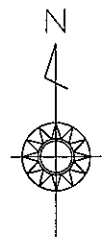
求積表

地番	㉠ 56-15			
NO	X _n	Y _n	Y _{n+1} -Y _{n-1}	X _n · (Y _{n+1} -Y _{n-1})
B102	78393.604	12220.052	6.097	477965.803588
B133	78393.947	12226.757	7.470	585602.784090
i87	78382.364	12227.522	0.776	60824.714464
B132	78382.172	12227.533	-6.862	-537858.464264
B123	78381.824	12220.660	-7.481	-586374.425344
合計				160.412534
合計面積				80.2062670
地積				80.20 m ²

地番	㉡ 116-5			
NO	X _n	Y _n	Y _{n+1} -Y _{n-1}	X _n · (Y _{n+1} -Y _{n-1})
B128	78394.086	12229.484	6.418	503133.243948
B101	78394.447	12236.536	7.660	600501.464020
B122	78382.658	12237.144	-6.287	-492791.770846
B129	78382.309	12230.249	-7.026	-550714.103034
i102	78384.510	12230.118	-0.765	-59964.150150
合計				164.683938
合計面積				82.3419690
地積				82.34 m ²

地番	㉢ 722-2			
NO	X _n	Y _n	Y _{n+1} -Y _{n-1}	X _n · (Y _{n+1} -Y _{n-1})
B133	78393.947	12226.757	1.962	153808.924014
B128	78394.086	12229.484	3.361	263482.523046
i102	78384.510	12230.118	0.765	59964.150150
B129	78382.309	12230.249	-2.585	-202618.268765
B132	78382.172	12227.533	-2.727	-213748.183044
i87	78382.364	12227.522	-0.776	-60824.714464
合計				64.430937
合計面積				32.2154685
地積				32.21 m ²

総合計面積	194.7637045 m ²
-------	----------------------------



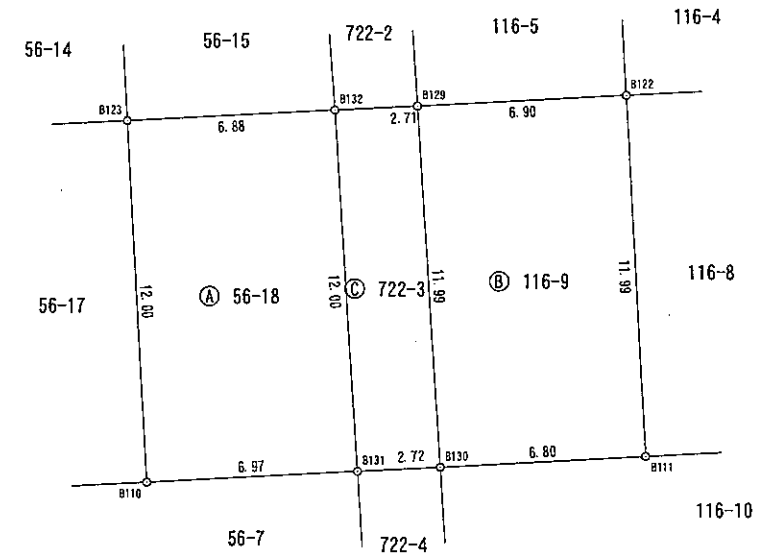
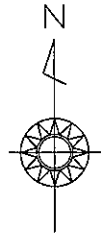
求積表

地番 ㊤ 56-18				
NO	Xn	Yn	Yn+1-Yn-1	Xn · (Yn+1-Yn-1)
B123	78381.824	12220.660	6.254	490199.927296
B132	78382.172	12227.533	7.584	594450.392448
B131	78370.191	12228.244	-6.254	-490127.174514
B110	78369.832	12221.279	-7.584	-594356.805888
合計				166.339342
合計面積				83.1696710
地積				83.16 m ²

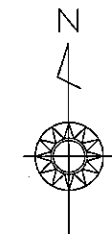
地番 ㊤ 116-9				
NO	Xn	Yn	Yn+1-Yn-1	Xn · (Yn+1-Yn-1)
B122	78382.658	12237.144	7.512	588810.526896
B111	78370.682	12237.761	-6.180	-484330.814760
B130	78370.331	12230.964	-7.512	-588717.926472
B129	78382.309	12230.249	6.180	484402.669620
合計				164.455284
合計面積				82.2276420
地積				82.22 m ²

地番 ㊤ 722-3				
NO	Xn	Yn	Yn+1-Yn-1	Xn · (Yn+1-Yn-1)
B132	78382.172	12227.533	2.005	157156.254860
B129	78382.309	12230.249	3.431	268929.702179
B130	78370.331	12230.964	-2.005	-157132.513655
B131	78370.191	12228.244	-3.431	-268888.125321
合計				65.318063
合計面積				32.6590315
地積				32.65 m ²

総合計面積	198.0563445 m ²
-------	----------------------------



地番	56-21,722-6	地積測量図
土地の所在	中新川郡舟橋村竹内	

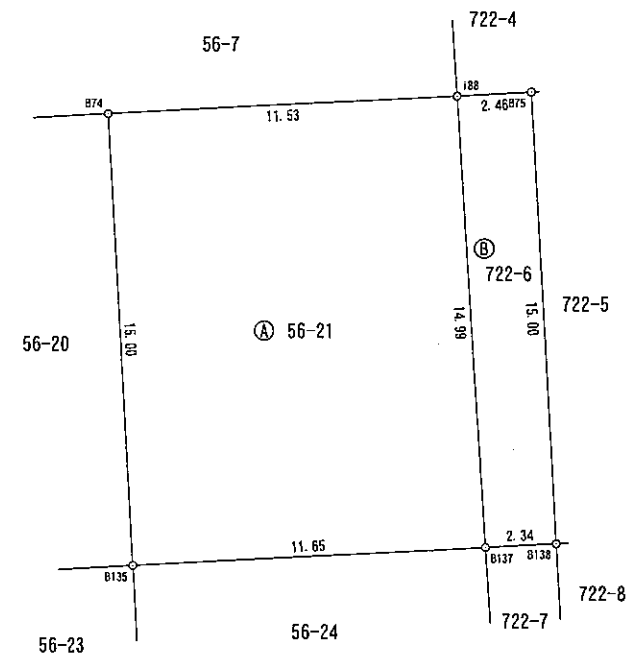


求積表

地番 ㊤ 56-21				
NO	X _n	Y _n	Y _{n+1} -Y _{n-1}	X _n · (Y _{n+1} -Y _{n-1})
B74	78363.623	12217.083	10.752	842565.674496
i88	78364.195	12228.600	12.405	972107.838975
B137	78349.228	12229.488	-10.752	-842410.899456
B135	78348.638	12217.848	-12.405	-971914.854390
合計				347.759625
合計面積				173.8798125
地積				173.87 m ²

地番 ㊤ 722-6				
NO	X _n	Y _n	Y _{n+1} -Y _{n-1}	X _n · (Y _{n+1} -Y _{n-1})
B75	78364.327	12231.063	3.229	253038.411883
B138	78349.346	12231.829	-1.575	-123400.219950
B137	78349.228	12229.488	-3.229	-252989.657212
i88	78364.195	12228.600	1.575	123423.607125
合計				72.141846
合計面積				36.0709230
地積				36.07 m ²

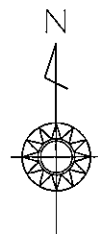
総計面積	209.9507355 m ²
------	----------------------------



作成者 富山市天正寺437番地4
 土地家屋調査士 松田大輔 (令和1年8月20日作成)

申請人 株式会社 泉野地所
 代表取締役 泉野正人

縮尺 1/250

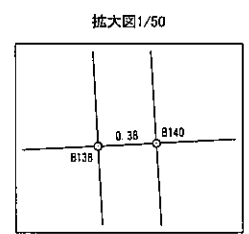
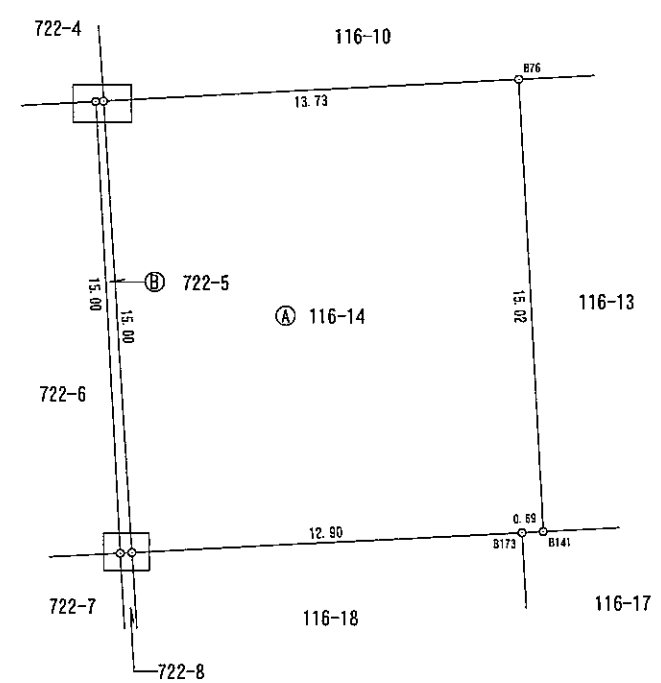
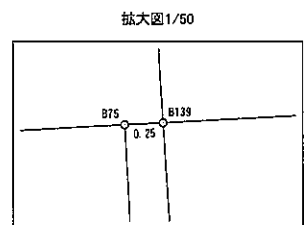


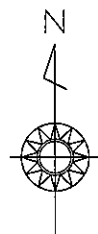
求積表

地番 ㊦ 116-14				
NO	X _n	Y _n	Y _{n+1} -Y _{n-1}	X _n · (Y _{n+1} -Y _{n-1})
B76	78365.056	12245.041	14.480	1134726.010880
B141	78350.054	12245.801	0.061	4779.353294
B173	78350.018	12245.102	-13.587	-1064541.694566
B140	78349.366	12232.214	-13.781	-1079732.612846
B139	78364.340	12231.321	12.827	1005179.389180
			合計	410.445942
			合計面積	205.2229710
			地積	205.22 m ²

地番 ㊧ 722-5				
NO	X _n	Y _n	Y _{n+1} -Y _{n-1}	X _n · (Y _{n+1} -Y _{n-1})
B75	78364.327	12231.063	-0.508	-39809.078116
B139	78364.340	12231.321	1.151	90197.355340
B140	78349.366	12232.214	0.508	39801.477928
B138	78349.346	12231.829	-1.151	-90180.097246
			合計	9.657906
			合計面積	4.8289530
			地積	4.82 m ²

総合計面積	210.0519240 m ²
-------	----------------------------



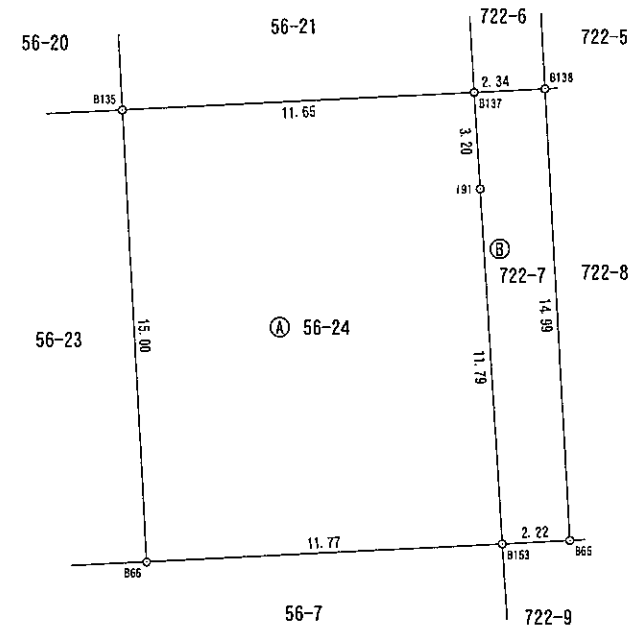


求積表

地番 ㊤ 56-24				
NO	X _n	Y _n	Y _{n+1} -Y _{n-1}	X _n · (Y _{n+1} -Y _{n-1})
B66	78333.653	12218.613	-12.529	-981442.338437
B135	78348.638	12217.848	10.875	852041.438250
B137	78349.228	12229.488	11.830	926871.367240
i91	78346.027	12229.678	0.889	69649.618003
B153	78334.253	12230.377	-11.065	-866768.509445
合計				351.575611
合計面積				175.7878055
地積				175.78 m ²

地番 ㊤ 722-7				
NO	X _n	Y _n	Y _{n+1} -Y _{n-1}	X _n · (Y _{n+1} -Y _{n-1})
B137	78349.228	12229.488	2.151	168529.189428
B138	78349.346	12231.829	3.107	243431.418022
B65	78334.366	12232.595	-1.452	-113741.499432
B153	78334.253	12230.377	-2.917	-228501.016001
i91	78346.027	12229.678	-0.889	-69649.618003
合計				68.474014
合計面積				34.2370070
地積				34.23 m ²

総合計面積	210.0248125 m ²
-------	----------------------------

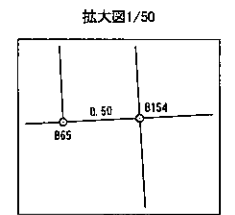
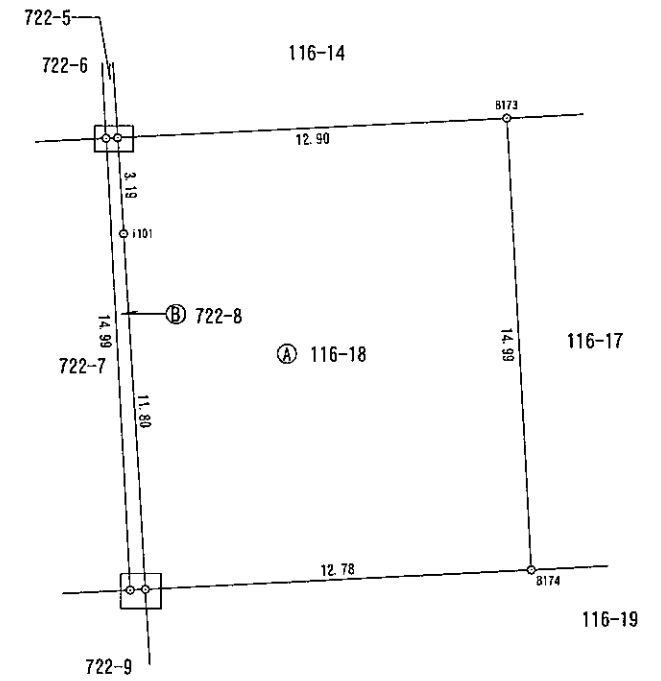


求積表

地番 ㊦ 116-18				
NO	X _n	Y _n	Y _{n+1} -Y _{n-1}	X _n · (Y _{n+1} -Y _{n-1})
B173	78350.018	12245.102	13.658	1070104.545844
B174	78335.040	12245.872	-11.998	-939863.809920
B154	78334.392	12233.104	-13.468	-1055007.591456
i101	78346.181	12232.404	-0.890	-69728.101090
B140	78349.366	12232.214	12.698	994880.249468
合計				385.292846
合計面積				192.6464230
地積				192.64 m ²

地番 ㊧ 722-8				
NO	X _n	Y _n	Y _{n+1} -Y _{n-1}	X _n · (Y _{n+1} -Y _{n-1})
B138	78349.346	12231.829	-0.381	-29851.100826
B140	78349.366	12232.214	0.575	45050.885450
i101	78346.181	12232.404	0.890	69728.101090
B154	78334.392	12233.104	0.191	14961.868872
B65	78334.366	12232.595	-1.275	-99876.316650
合計				13.437936
合計面積				6.7189680
地積				6.71 m ²

総計面積	199.3653910 m ²
------	----------------------------

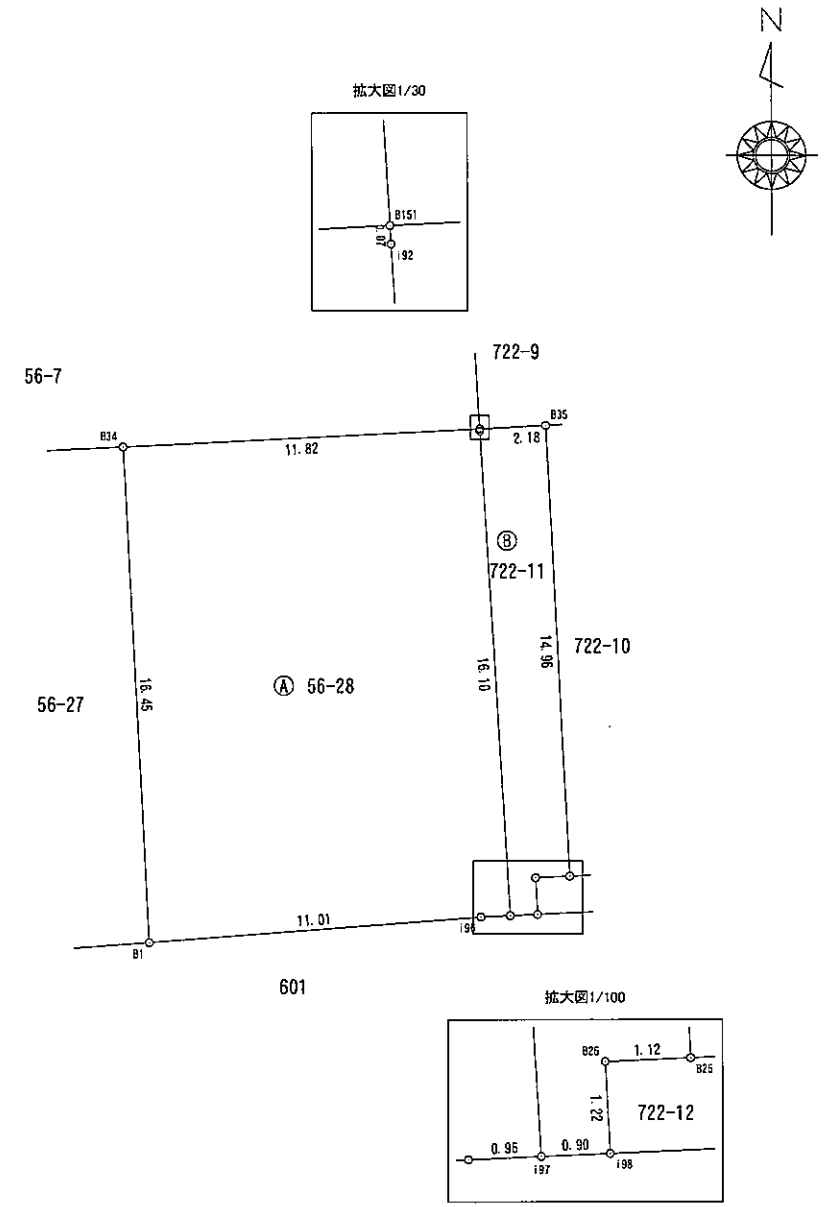


求積表

地番 ㊤ 56-28				
NO	Xn	Yn	Yn+1-Yn-1	Xn · (Yn+1-Yn-1)
B34	78327.663	12218.925	10.987	860586.033381
B151	78328.256	12230.733	11.812	925213.359872
i92	78328.182	12230.737	0.958	75038.398356
i97	78312.109	12231.691	-0.012	-939.745308
i96	78312.067	12230.725	-11.945	-935437.640315
B1	78311.224	12219.746	-11.800	-924072.443200
合計				387.962786
合計面積				193.9813930
地積				193.98 m ²

地番 ㊤ 722-11				
NO	Xn	Yn	Yn+1-Yn-1	Xn · (Yn+1-Yn-1)
B151	78328.256	12230.733	2.179	170677.269824
B35	78328.366	12232.916	2.929	229423.784014
B25	78313.416	12233.662	-0.380	-29759.098080
B26	78313.368	12232.536	-1.063	-83247.110184
i98	78312.149	12232.599	-0.845	-66173.765905
i97	78312.109	12231.691	-1.862	-145817.146958
i92	78328.182	12230.737	-0.958	-75038.398356
合計				65.534355
合計面積				32.7671775
地積				32.76 m ²

総合計面積	226.7485705 m ²
-------	----------------------------



作成者 富山市天正寺437番地4
 土地家屋調査士 松田大輔 (令和1年8月20日作成)

申請人 株式会社 泉野地所
 代表取締役 泉野正人

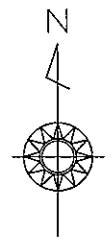
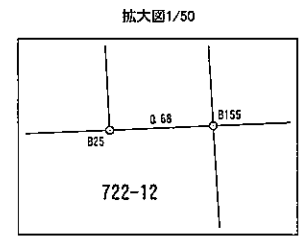
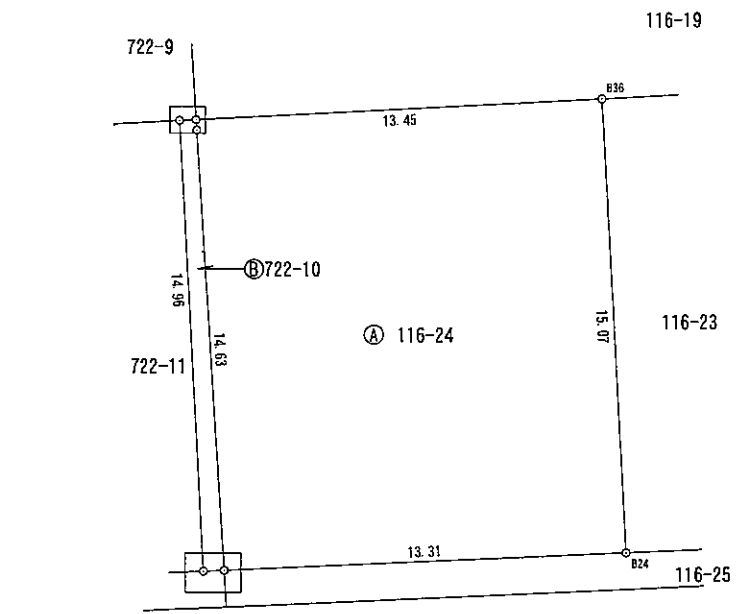
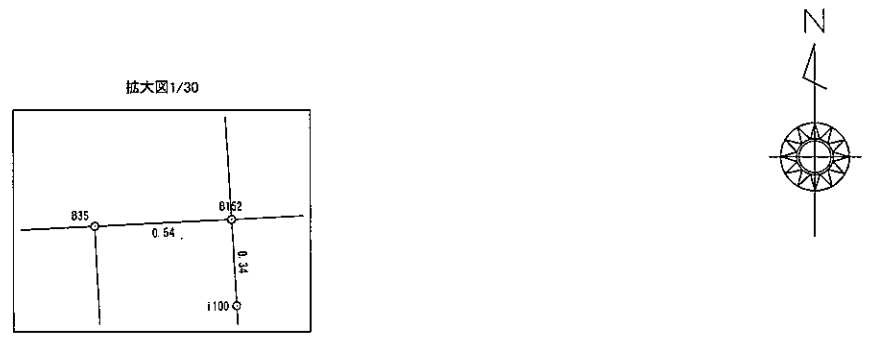
縮尺 1/250

求積表

地番 ㊤ 116-24				
NO	X _n	Y _n	Y _{n+1} -Y _{n-1}	X _n · (Y _{n+1} -Y _{n-1})
B36	78329.082	12246.896	14.188	1111333.015416
B24	78314.029	12247.648	-12.550	-982841.063950
B155	78313.446	12234.346	-14.168	-1109544.902928
i100	78328.051	12233.480	-0.886	-69398.653186
B152	78328.394	12233.460	13.416	1050853.733904
合計				402.129256
合計面積				201.0646280
地積				201.06 m ²

地番 ㊤ 722-10				
NO	X _n	Y _n	Y _{n+1} -Y _{n-1}	X _n · (Y _{n+1} -Y _{n-1})
B35	78328.366	12232.916	-0.202	-15822.329932
B152	78328.394	12233.460	0.564	44177.214216
i100	78328.051	12233.480	0.886	69398.653186
B155	78313.446	12234.346	0.182	14253.047172
B25	78313.416	12233.662	-1.430	-111988.184880
合計				18.399762
合計面積				9.1998810
地積				9.19 m ²

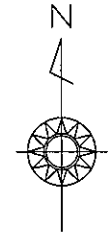
総合計面積	210.2645090 m ²
-------	----------------------------



地番 116-4

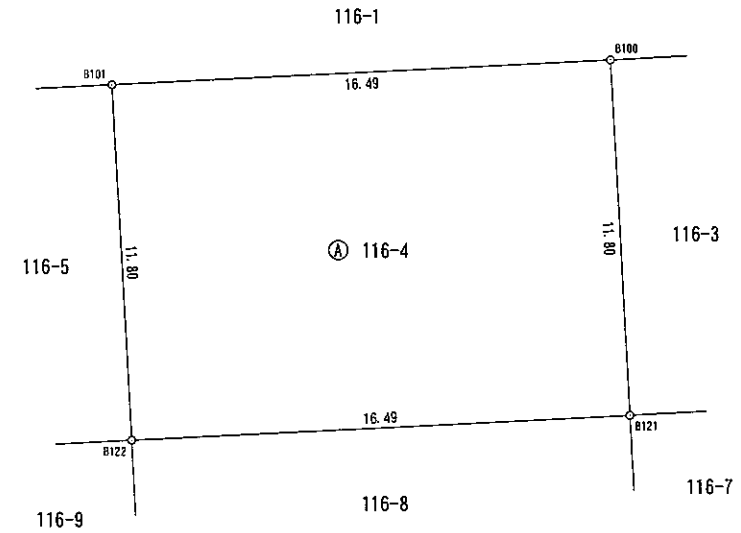
地積測量図

土地の所在 中新川郡舟橋村竹内



求積表

地番	㊤ 116-4			
NO	Xn	Yn	Yn+1-Yn-i	Xn · (Yn+1-Yn-i)
B100	78395.276	12253.013	17.084	1339304.895184
B121	78383.491	12253.620	-15.869	-1243867.618679
B122	78382.658	12237.144	-17.084	-1339089.329272
B101	78394.447	12236.536	15.869	1244041.479443
合計				389.426676
合計面積				194.713380
地積				194.71 m ²



作成者

富山市天正寺437番地4
土地家屋調査士 松田大輔

(令和1年8月20日作成)

申請人

株式会社 泉野地所
代表取締役 泉野正人

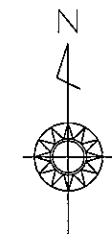
縮尺

1 / 250

地番 116-3

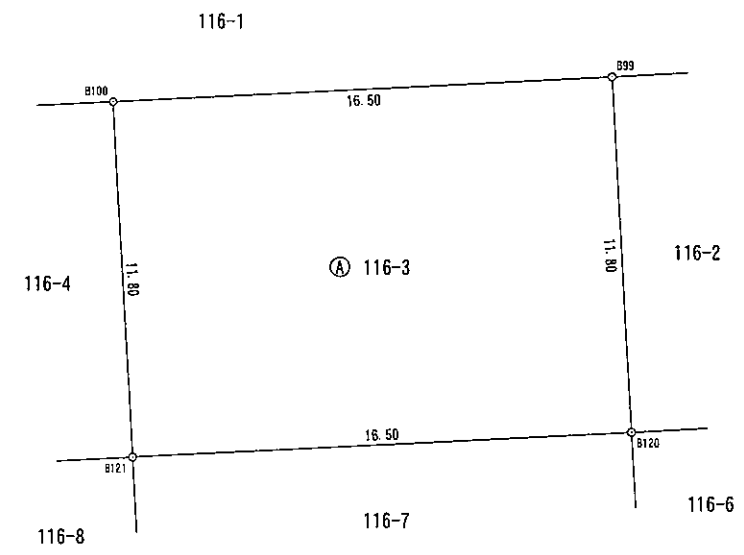
地積測量図

土地の所在 中新川郡舟橋村竹内



求積表

地番	㊤ 116-3			
NO	Xn	Yn	Yn+1-Yn-1	Xn · (Yn+1-Yn-1)
B99	78396.115	12269.492	17.088	1339632.813120
B120	78384.325	12270.101	-15.872	-1244116.006400
B121	78383.491	12253.620	-17.088	-1339417.094208
B100	78395.276	12253.013	15.872	1244289.820672
合計				389.533184
合計面積				194.7665920
地積				194.76 m ²



作成者 富山市天正寺437番地4
 土地家屋調査士 松田大輔 (令和1年8月20日作成)

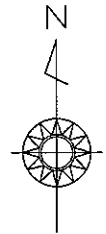
申請人 株式会社 泉野地所
 代表取締役 泉野正人

縮尺 1/250

地番 116-8

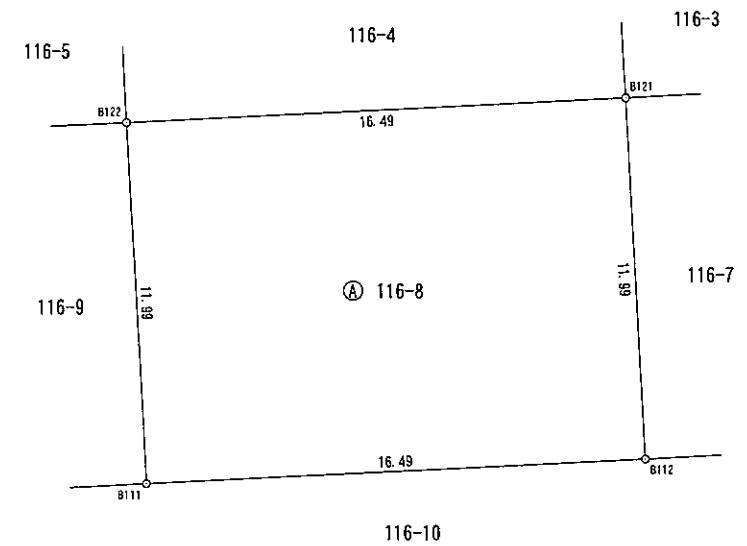
地積測量図

土地の所在 中新川郡舟橋村竹内



求積表

地番	㊤ 116-8			
NO	Xn	Yn	Yn+1-Yn-1	Xn · (Yn+1-Yn-1)
B121	78383.491	12253.620	17.093	1339809.011663
B112	78371.512	12254.237	-15.859	-1242893.808808
B111	78370.682	12237.761	-17.093	-1339590.067426
B122	78382.658	12237.144	15.859	1243070.573222
合計				395.708651
合計面積				197.8543255
地積				197.85 m ²



作成者

富山市天正寺437番地4
土地家屋調査士 松田大輔

(令和1年8月20日作成)

申請人

株式会社 泉野地所
代表取締役 泉野正人

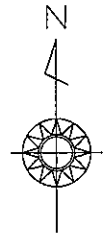
縮尺

1 / 250

地番 116-7

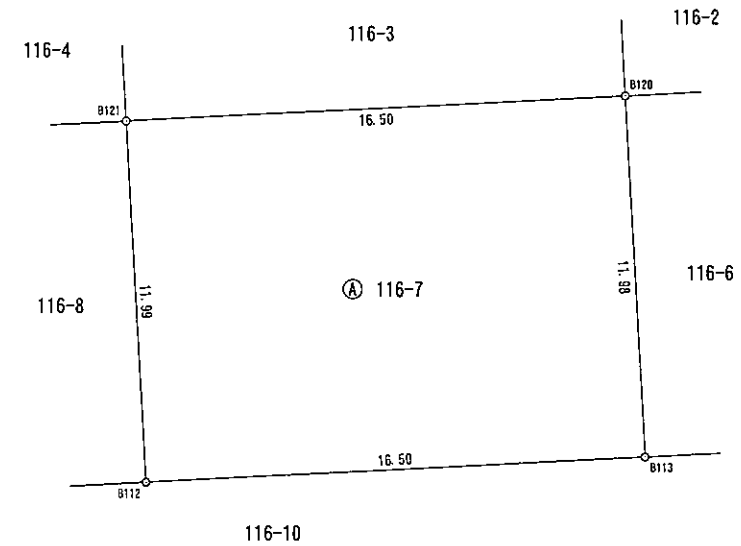
地積測量図

土地の所在 中新川郡舟橋村竹内



求積表

地番	㊤ 116-7			
NO	X _n	Y _n	Y _{n+1} -Y _{n-1}	X _n · (Y _{n+1} -Y _{n-1})
B120	78384.325	12270.101	17.099	1340293.573175
B113	78372.352	12270.719	-15.864	-1243298.992128
B112	78371.512	12254.237	-17.099	-1340074.483688
B121	78383.491	12253.620	15.864	1243475.701224
合計				395.798583
合計面積				197.8992915
地積				197.89 m ²



作成者 富山市天正寺437番地4
 土地家屋調査士 松田大輔 (令和1年8月20日作成)

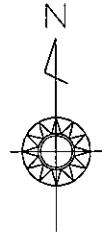
申請人 株式会社 泉野地所
 代表取締役 泉野正人

縮尺 1/250

地番 116-13

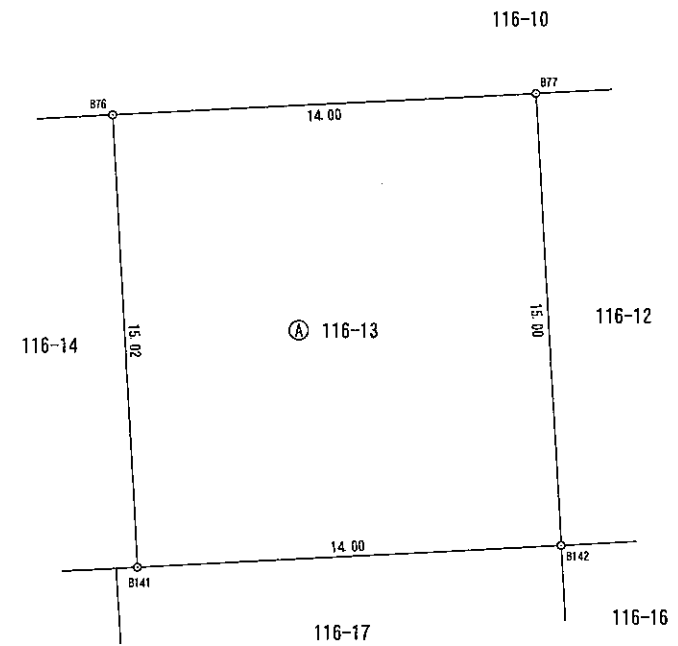
地積測量図

土地の所在 中新川郡舟橋村竹内



求積表

地番	㊤ 116-13			
NO	X _n	Y _n	Y _{n+1} -Y _{n-1}	X _n · (Y _{n+1} -Y _{n-1})
B77	78365.752	12259.025	14.748	1155738.110496
B142	78350.762	12259.789	-13.224	-1036110.476688
B141	78350.054	12245.801	-14.748	-1155506.596392
B76	78365.056	12245.041	13.224	1036299.500544
合計				420.537960
合計面積				210.2689800
地積				210.26 m ²



作成者 富山市天正寺437番地4
 土地家屋調査士 松田大輔 (令和1年8月20日作成)

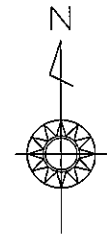
申請人 株式会社 泉野地所
 代表取締役 泉野正人

縮尺 1/250

地番 116-12

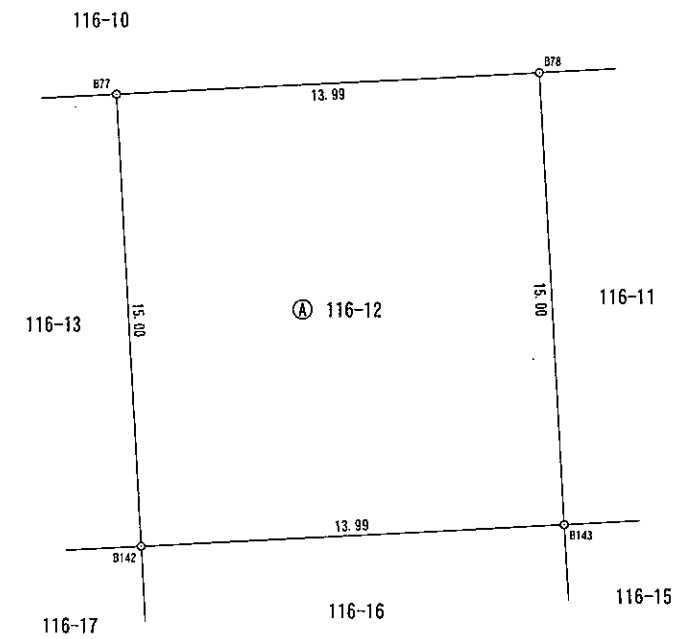
地積測量図

土地の所在 中新川郡舟橋村竹内



求積表

地番		㊤ 116-12			
NO	Xn	Yn	Yn+1-Yn-1	Xn · (Yn+1-Yn-1)	
B78	78366.459	12273.004	14.743	1155356.705037	
B143	78351.470	12273.768	-13.215	-1035414.676050	
B142	78350.762	12259.789	-14.743	-1155125.284166	
B77	78365.752	12259.025	13.215	1035603.412680	
合計				420.157501	
合計面積				210.0787505	
地積				210.07	m ²



作成者 富山市天正寺437番地4
 土地家屋調査士 松田大輔 (令和1年8月20日作成)

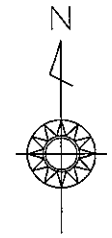
申請人 株式会社 泉野地所
 代表取締役 泉野正人

縮尺 1/250

地番 116-17

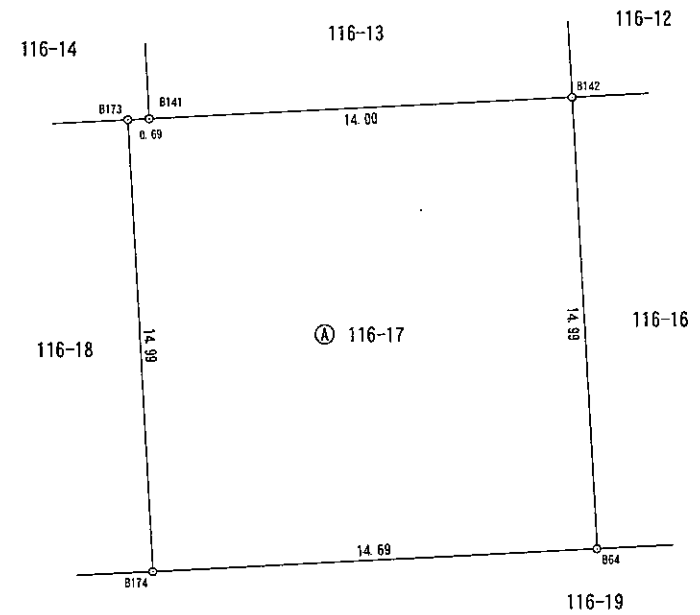
地積測量図

土地の所在 中新川郡舟橋村竹内



求積表

地番 ㊤ 116-17				
NO	X _n	Y _n	Y _{n+1} -Y _{n-1}	X _n · (Y _{n+1} -Y _{n-1})
B142	78350.762	12259.789	14.752	1155830.441024
B64	78335.786	12260.553	-13.917	-1090199.133762
B174	78335.040	12245.872	-15.451	-1210354.703040
B173	78350.018	12245.102	-0.071	-5562.851278
B141	78350.054	12245.801	14.687	1150727.243098
合計				440.996042
合計面積				220.4980210
地積				220.49 m ²

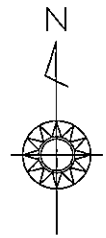


作成者 富山市天正寺437番地4
 土地家屋調査士 松田大輔 (令和1年8月20日作成)

申請人 株式会社 泉野地所
 代表取締役 泉野正人

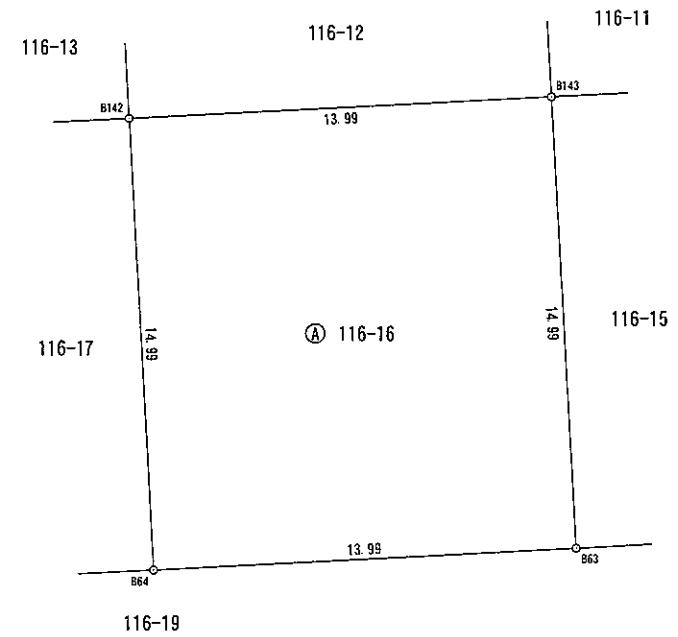
縮尺 1/250

地番	116-16	地積測量図
土地の所在	中新川郡舟橋村竹内	



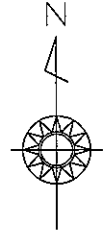
求積表

地番	㊤ 116-16			
NO	X _n	Y _n	Y _{n+1} -Y _{n-1}	X _n · (Y _{n+1} -Y _{n-1})
B143	78351.470	12273.768	14.742	1155057.370740
B63	78336.498	12274.531	-13.215	-1035216.821070
B64	78335.786	12260.553	-14.742	-1154826.157212
B142	78350.762	12259.789	13.215	1035405.319830
合計				419.712288
合計面積				209.8561440
地積				209.85 m ²



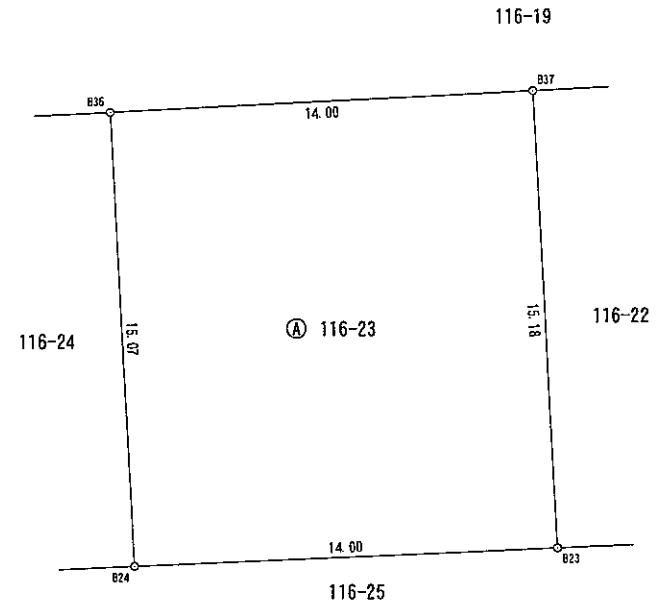
作成者	富山市天正寺437番地4	申請人	株式会社 泉野地所	縮尺	1 / 250
	土地家屋調査士 松田大輔		代表取締役 泉野正人		
		(令和 1 年 8 月 20日作成)			

地番	116-23	地積測量図
土地の所在	中新川郡舟橋村竹内	



求積表

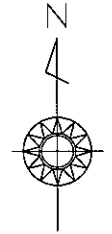
地番	㊤ 116-23			
NO	X _n	Y _n	Y _{n+1} -Y _{n-1}	X _n · (Y _{n+1} -Y _{n-1})
B37	78329.794	12260.878	14.744	1154894.482736
B23	78314.632	12261.640	-13.230	-1036102.581360
B24	78314.029	12247.648	-14.744	-1154662.043576
B36	78329.082	12246.896	13.230	1036293.754860
合計				423.612660
合計面積				211.8063300
地積				211.80 m ²



作成者	富山市天正寺437番地4	申請人	株式会社 泉野地所	縮尺	1 / 250
	土地家屋調査士 松田大輔		代表取締役 泉野正人		

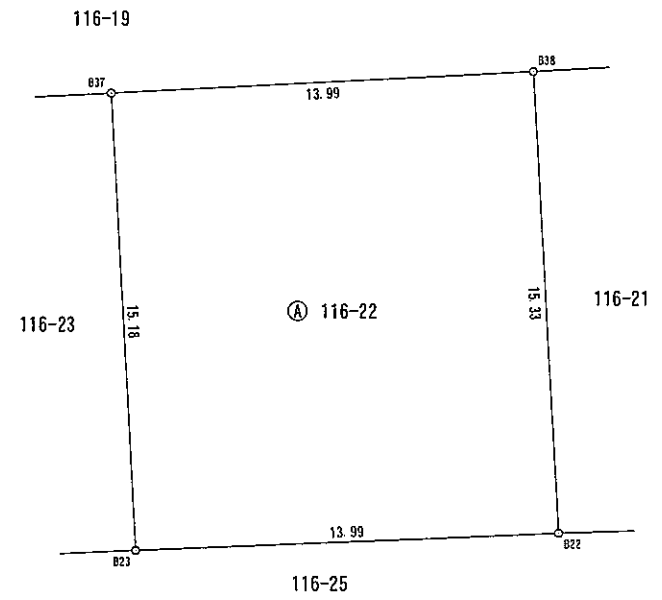
(令和 1 年 8 月 20日作成)

地番	116-22	地積測量図
土地の所在	中新川郡舟橋村竹内	



求積表

地番		㊤ 116-22			
NO	Xn	Yn	Yn+1-Yn-1	Xn · (Yn+1-Yn-1)	
B38	78330.509	12274.856	14.750	1155375.007750	
B22	78315.193	12275.628	-13.216	-1035013.590688	
B23	78314.632	12261.640	-14.750	-1155140.822000	
B37	78329.794	12260.878	13.216	1035206.557504	
合計				427.152566	
合計面積				213.5762830	
地積				213.57 m ²	

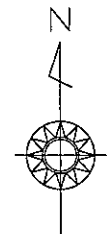


作成者	富山市天正寺437番地4		申請人	株式会社 泉野地所		縮尺	1 / 250
	土地家屋調査士 松田大輔 (令和 1 年 8 月 20日作成)			代表取締役 泉野正人			

地番 116-21

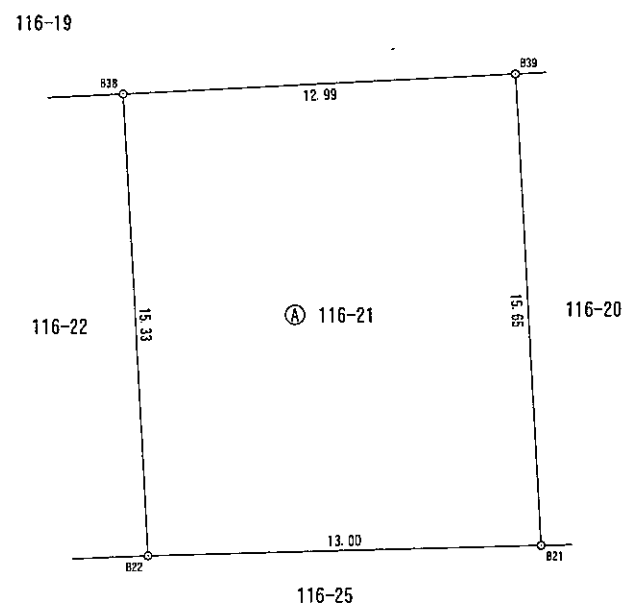
地積測量図

土地の所在 中新川郡舟橋村竹内



求積表

地番 ㊤ 116-21				
NO	X _n	Y _n	Y _{n+1} -Y _{n-1}	X _n · (Y _{n+1} -Y _{n-1})
B39	78331.170	12287.834	13.771	1078698.542070
B21	78315.534	12288.627	-12.206	-955919.408004
B22	78315.193	12275.628	-13.771	-1078478.522803
B38	78330.509	12274.856	12.206	956102.192854
合計				402.804117
合計面積				201.4020585
地積				201.40 m ²



作成者 富山市天正寺437番地4
 土地家屋調査士 松田大輔 (令和1年8月20日作成)

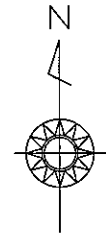
申請人 株式会社 泉野地所
 代表取締役 泉野正人

縮尺 1/250

地番 116-2,729-2

地積測量図

土地の所在 中新川郡舟橋村竹内

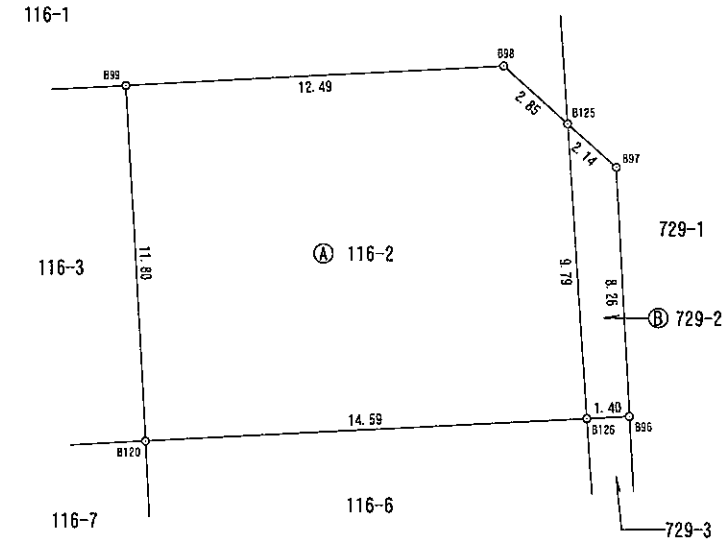


求積表

地番 ㉠ 116-2					
NO	X _n	Y _n	Y _{n+1} -Y _{n-1}	X _n · (Y _{n+1} -Y _{n-1})	
B98	78396.757	12281.966	14.588	1143651.891116	
B125	78394.835	12284.080	2.713	212685.187355	
B126	78385.062	12284.679	-13.979	-1095744.781698	
B120	78384.325	12270.101	-15.187	-1190422.743775	
B99	78396.115	12269.492	11.865	930169.904475	
			合計	339.457473	
			合計面積	169.7287365	
			地積	169.72 m ²	

地番 ㉡ 729-2					
NO	X _n	Y _n	Y _{n+1} -Y _{n-1}	X _n · (Y _{n+1} -Y _{n-1})	
B125	78394.835	12284.080	0.988	77454.096980	
B97	78393.392	12285.667	2.002	156943.570784	
B96	78385.133	12286.082	-0.988	-77444.511404	
B126	78385.062	12284.679	-2.002	-156926.894124	
			合計	26.262236	
			合計面積	13.131180	
			地積	13.13 m ²	

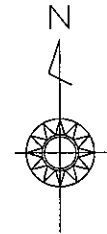
総合計面積	182.8598545 m ²
-------	----------------------------



作成者 富山市天正寺437番地4
土地家屋調査士 松田大輔 (令和1年8月20日作成)

申請人 株式会社 泉野地所
代表取締役 泉野正人

縮尺 1/250

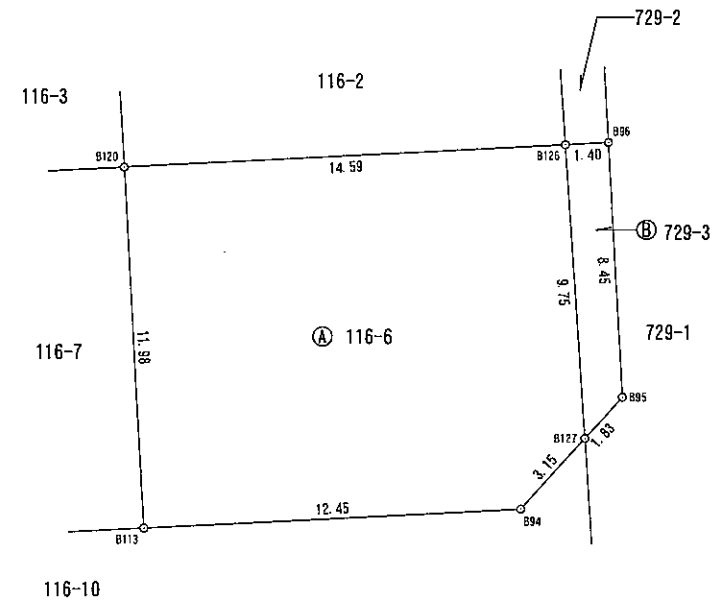


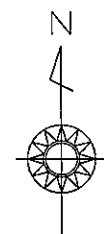
求積表

地番 ㊶ 116-6		X_n	Y_n	$Y_{n+1}-Y_{n-1}$	$X_n \cdot (Y_{n+1}-Y_{n-1})$
NO					
B120		78384.325	12270.101	13.960	1094245.177000
B126		78385.062	12284.679	15.176	1189571.700912
B127		78375.322	12285.277	-1.519	-119052.114118
B94		78372.979	12283.160	-14.558	-1140953.828282
B113		78372.352	12270.719	-13.059	-1023464.544768
				合計	346.390744
				合計面積	173.1953720
				地積	173.19 m ²

地番 ㊷ 729-3		X_n	Y_n	$Y_{n+1}-Y_{n-1}$	$X_n \cdot (Y_{n+1}-Y_{n-1})$
NO					
B126		78385.062	12284.679	0.805	63099.974910
B96		78385.133	12286.082	1.830	143444.793390
B95		78376.686	12286.509	-0.805	-63093.232230
B127		78375.322	12285.277	-1.830	-143426.839260
				合計	24.696810
				合計面積	12.3484050
				地積	12.34 m ²

総合計面積	185.5437770 m ²
-------	----------------------------



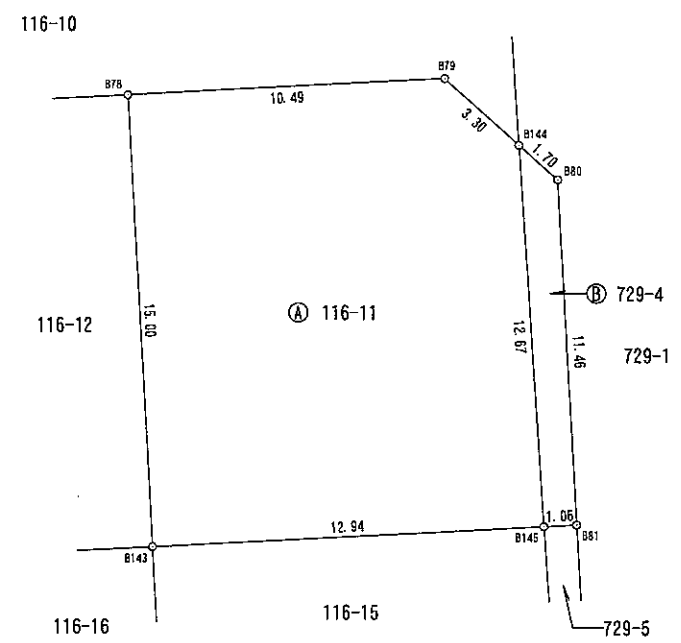


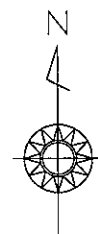
求積表

地番	㊤ 116-11			
NO	X _n	Y _n	Y _{n+1} -Y _{n-1}	X _n · (Y _{n+1} -Y _{n-1})
B79	78367.000	12283.484	12.920	1012501.640000
B144	78364.776	12285.924	3.215	251942.754840
B145	78352.125	12286.699	-12.156	-952448.431500
B143	78351.470	12273.768	-13.695	-1073023.381650
B78	78366.459	12273.004	9.716	761408.515644
合計				381.097334
合計面積				190.5486670
地積				190.54 m ²

地番	㊤ 729-4			
NO	X _n	Y _n	Y _{n+1} -Y _{n-1}	X _n · (Y _{n+1} -Y _{n-1})
B144	78364.776	12285.924	0.484	37928.551584
B80	78363.628	12287.183	1.840	144189.075520
B81	78352.179	12287.764	-0.484	-37922.454636
B145	78352.125	12286.699	-1.840	-144167.910000
合計				27.262468
合計面積				13.6312340
地積				13.63 m ²

総合計面積	204.1799010 m ²
-------	----------------------------



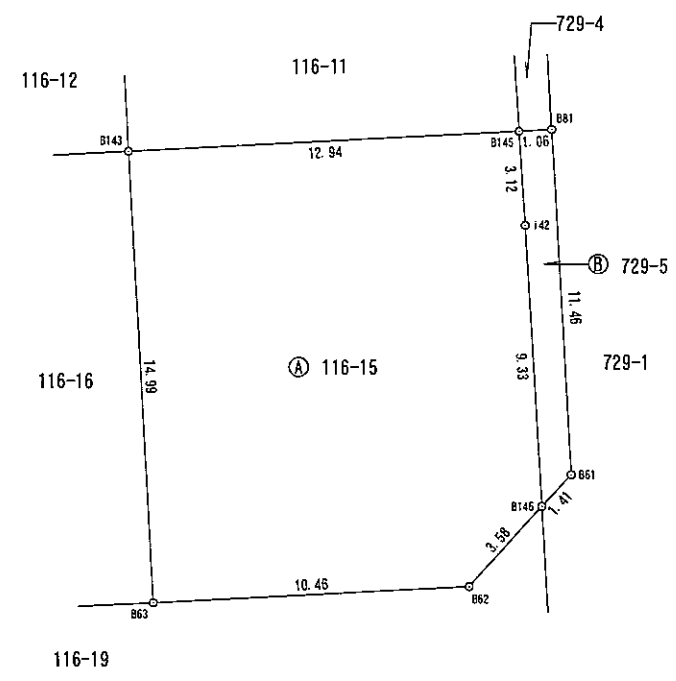


求積表

地番 ㊤ 116-15				
NO	Xn	Yn	Yn+1-Yn-1	Xn · (Yn+1-Yn-1)
B143	78351.470	12273.768	12.168	953380.686960
B145	78352.125	12286.699	13.123	1028214.936375
i42	78349.001	12286.891	0.699	54765.951699
B146	78339.681	12287.398	-1.905	-149237.092305
B62	78337.025	12284.986	-12.867	-1007962.500675
B63	78336.498	12274.531	-11.218	-878778.834564
合計				383.147490
合計面積				191.5737450
地積				191.57 m ²

地番 ㊤ 729-5				
NO	Xn	Yn	Yn+1-Yn-1	Xn · (Yn+1-Yn-1)
B81	78352.179	12287.764	1.650	129281.095350
B61	78340.728	12288.349	-0.366	-28672.706448
B146	78339.681	12287.398	-1.458	-114219.254898
i42	78349.001	12286.891	-0.699	-54765.951699
B145	78352.125	12286.699	0.873	68401.405125
合計				24.587430
合計面積				12.2937150
地積				12.29 m ²

総合計面積	203.8674600 m ²
-------	----------------------------



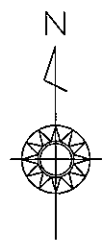
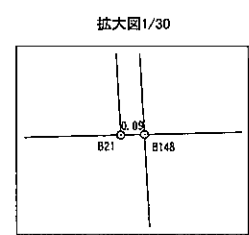
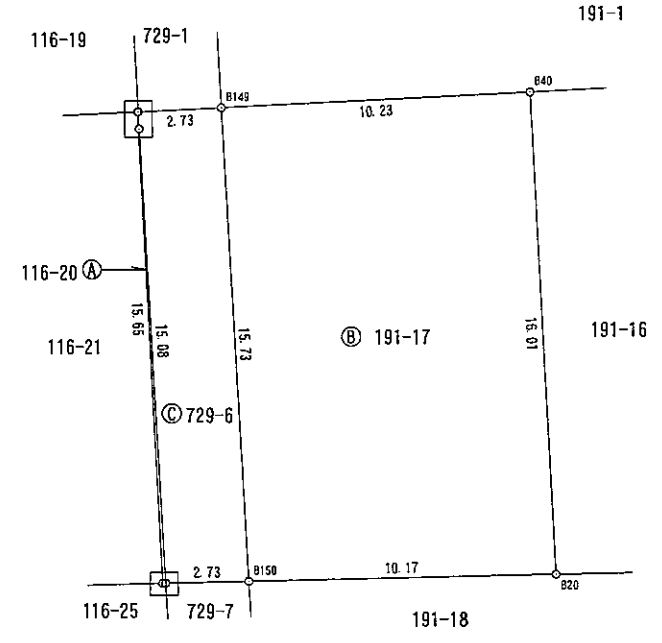
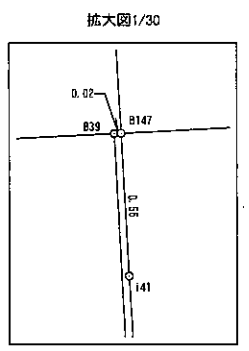
求積表

地番 ㉠ 116-20				
NO	X _n	Y _n	Y _{n+1} -Y _{n-1}	X _n · (Y _{n+1} -Y _{n-1})
B147	78331.171	12287.861	0.058	4543.207918
i41	78330.603	12287.892	0.860	67364.318580
B148	78315.536	12288.721	0.735	57561.918960
B21	78315.534	12288.627	-0.887	-69465.878658
B39	78331.170	12287.834	-0.766	-60001.676220
合計				1.890580
合計面積				0.9452900
地積				0.94 m ²

地番 ㉡ 191-17				
NO	X _n	Y _n	Y _{n+1} -Y _{n-1}	X _n · (Y _{n+1} -Y _{n-1})
B149	78331.312	12290.593	9.362	733337.742944
B40	78331.836	12300.815	11.034	864313.478424
B20	78315.838	12301.627	-9.362	-733192.875356
B150	78315.600	12291.453	-11.034	-864134.330400
合計				324.015612
合計面積				162.0078060
地積				162.00 m ²

地番 ㉢ 729-6				
NO	X _n	Y _n	Y _{n+1} -Y _{n-1}	X _n · (Y _{n+1} -Y _{n-1})
B149	78331.312	12290.593	3.592	281366.072704
B150	78315.600	12291.453	-1.872	-146606.803200
B148	78315.536	12288.721	-3.561	-278881.623696
i41	78330.603	12287.892	-0.860	-67364.318580
B147	78331.171	12287.861	2.701	211572.492871
合計				85.820099
合計面積				42.9100495
地積				42.91 m ²

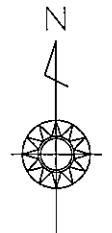
総合計面積	205.8631455 m ²
-------	----------------------------



地番 191-3

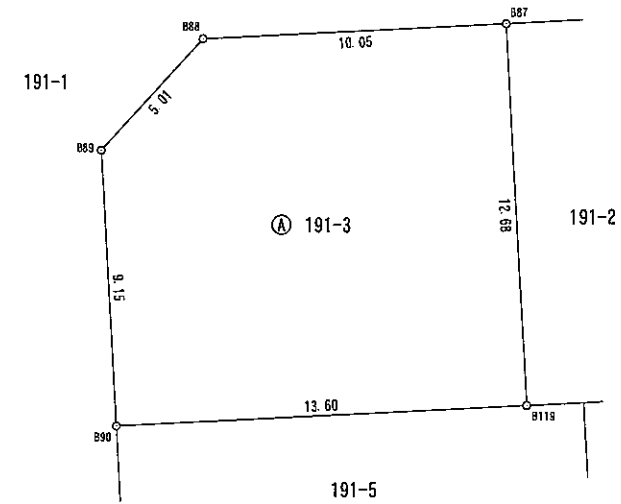
地積測量図

土地の所在 中新川郡舟橋村竹内



求積表

地番	㊤ 191-3			
NO	X _n	Y _n	Y _{n+1} -Y _{n-1}	X _n · (Y _{n+1} -Y _{n-1})
B87	78397.921	12305.067	10.688	837916.979648
B119	78385.249	12305.712	-12.940	-1014305.122060
B90	78384.557	12292.127	-14.060	-1102086.871420
B89	78393.704	12291.652	2.897	227106.560488
B88	78397.412	12295.024	13.415	1051701.281980
合計				332.828636
合計面積				166.4143180
地積				166.41 m ²



作成者

富山市天正寺437番地4
土地家屋調査士 松田大輔

(令和1年8月20日作成)

申請人

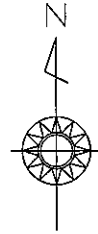
株式会社 泉野地所
代表取締役 泉野正人

縮尺

1 / 250

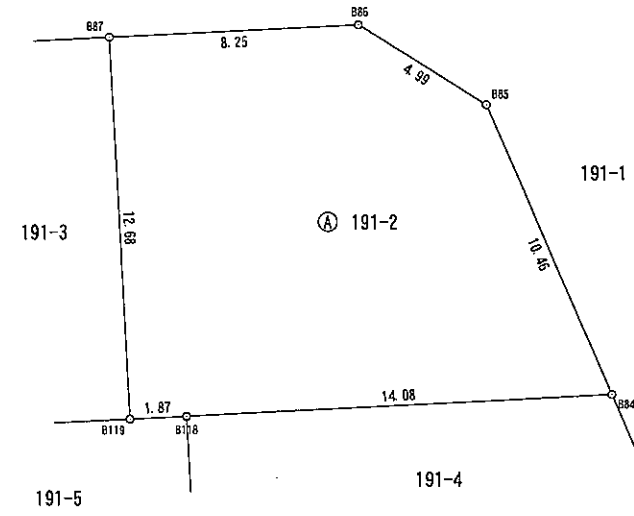
地番	191-2
土地の所在	中新川郡舟橋村竹内

地積測量図



求積表

地番	㊤ 191-2			
NO	X _n	Y _n	Y _{n+1} -Y _{n-1}	X _n · (Y _{n+1} -Y _{n-1})
B86	78398.338	12313.310	12.469	977548.876522
B85	78395.684	12317.536	8.343	654055.191612
B84	78386.060	12321.653	-9.953	-780176.455180
B118	78385.344	12307.583	-15.941	-1249540.768704
B119	78385.249	12305.712	-2.516	-197217.286484
B87	78397.921	12305.067	7.598	595667.403758
合計				336.961524
合計面積				168.4807620
地積				168.48 m ²



作成者 富山市天正寺437番地4
 土地家屋調査士 松田大輔 (令和1年8月20日作成)

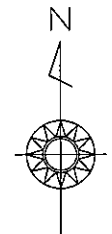
申請人 株式会社 泉野地所
 代表取締役 泉野正人

縮尺 1/250

地番 191-4

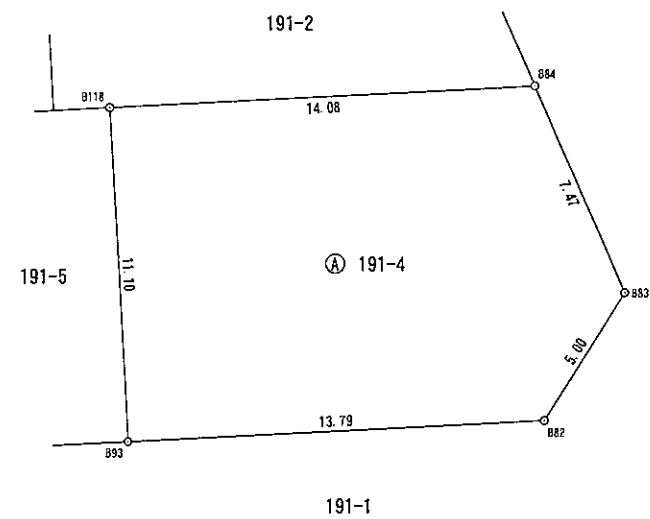
地積測量図

土地の所在 中新川郡舟橋村竹内



求積表

NO	X _n	Y _n	Y _{n+1} -Y _{n-1}	X _n · (Y _{n+1} -Y _{n-1})
B84	78386.060	12321.653	17.007	1333111.722420
B83	78379.191	12324.590	0.275	21554.277525
B82	78374.949	12321.928	-16.443	-1288719.286407
B93	78374.258	12308.147	-14.345	-1124278.731010
B118	78385.344	12307.583	13.506	1058672.456064
合計				340.438592
合計面積				170.2192960
地積				170.21 m ²



作成者 富山市天正寺437番地4
 土地家屋調査士 松田大輔 (令和1年8月20日作成)

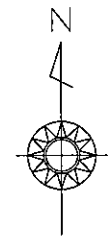
申請人 株式会社 泉野地所
 代表取締役 泉野正人

縮尺 1/250

地番 191-5

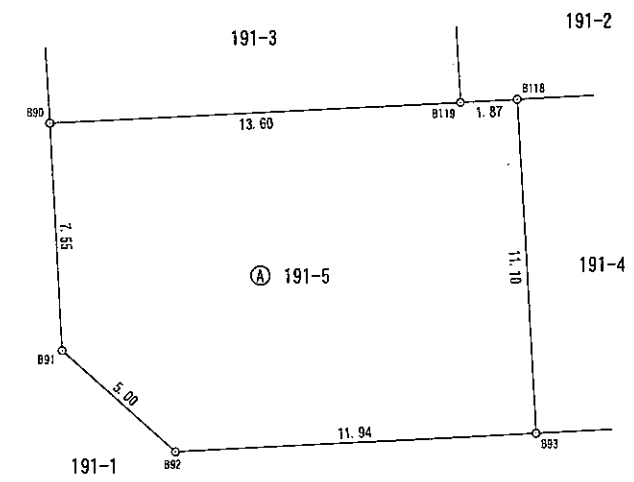
地積測量図

土地の所在 中新川郡舟橋村竹内



求積表

地番	㊤ 191-5			
NO	Xn	Yn	Yn+1-Yn-1	Xn · (Yn+1-Yn-1)
B118	78385.344	12307.583	2.435	190868.312640
B93	78374.258	12308.147	-11.362	-890488.319396
B92	78373.648	12296.221	-15.636	-1225450.360128
B91	78377.008	12292.511	-4.094	-320875.470752
B90	78384.557	12292.127	13.201	1034754.536957
B119	78385.249	12305.712	15.456	1211522.408544
合計				331.107865
合計面積				165.5539325
地積				165.55 m ²



作成者 富山市天正寺437番地4
 土地家屋調査士 松田大輔 (令和1年8月20日作成)

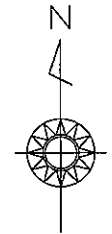
申請人 株式会社 泉野地所
 代表取締役 泉野正人

縮尺 1/250

地番 191-6

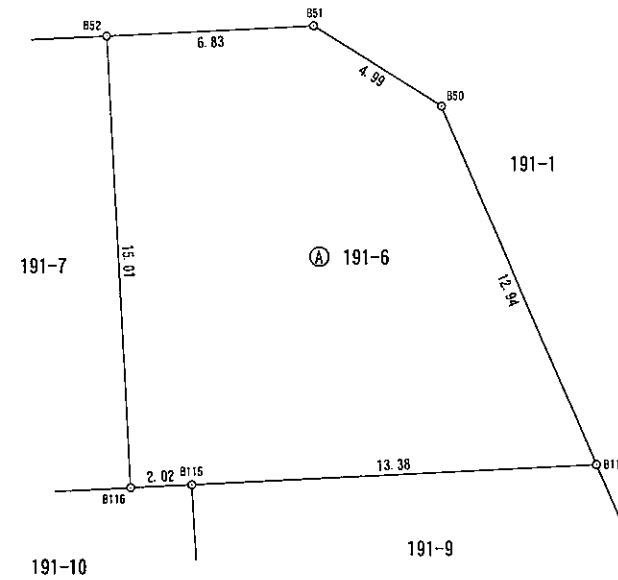
地積測量図

土地の所在 中新川郡舟橋村竹内



求積表

地番	㊤ 191-6			
NO	Xn	Yn	Yn+1-Yn-1	Xn · (Yn+1-Yn-1)
B52	78368.798	12318.952	6.074	476012.079052
B51	78369.137	12325.778	11.057	866527.547809
B50	78366.474	12330.009	9.312	729748.605888
B114	78354.573	12335.090	-8.287	-649324.346451
B115	78353.903	12321.722	-15.386	-1205553.151558
B116	78353.802	12319.704	-2.770	-217040.031540
合計				370.703200
合計面積				185.3516000
地積				185.35 m ²

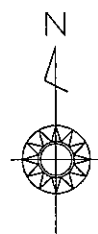


作成者 富山市天正寺437番地4
 土地家屋調査士 松田大輔 (令和1年8月20日作成)

申請人 株式会社 泉野地所
 代表取締役 泉野正人

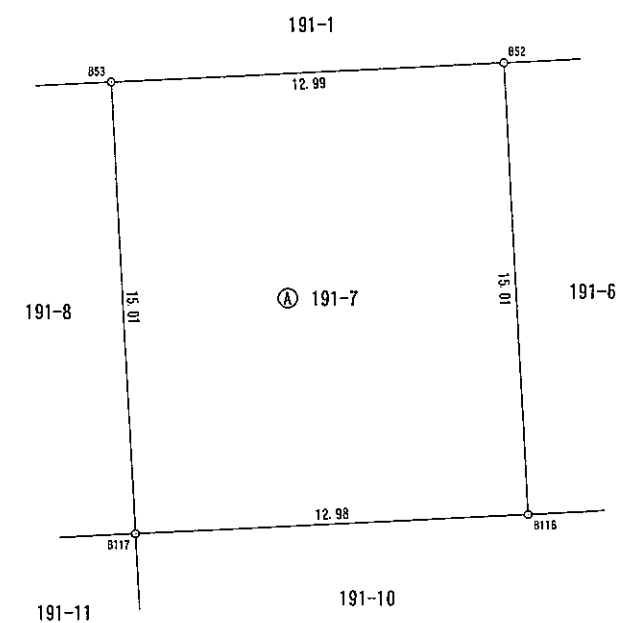
縮尺 1 / 250

地番	191-7	地積測量図
土地の所在	中新川郡舟橋村竹内	



求積表

地番	㊤ 191-7			
NO	X _n	Y _n	Y _{n+1} -Y _{n-1}	X _n · (Y _{n+1} -Y _{n-1})
B52	78368.798	12318.952	13.730	1076003.596540
B116	78353.802	12319.704	-12.217	-957248.399034
B117	78353.152	12306.735	-13.730	-1075788.776960
B53	78368.145	12305.974	12.217	957423.627465
合計				390.048011
合計面積				195.0240055
地積				195.02 m ²

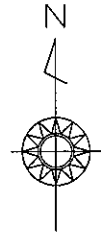


作成者	富山市天正寺437番地4	申請人	株式会社 泉野地所	縮尺	1 / 250
	土地家屋調査士 松田大輔		代表取締役 泉野正人		
(令和 1 年 8 月 20 日作成)					

地番 191-8

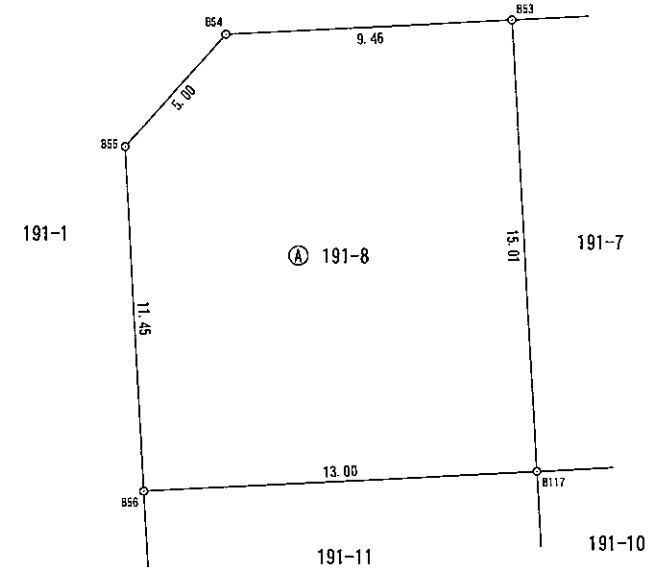
地積測量図

土地の所在 中新川郡舟橋村竹内



求積表

地番	㊤ 191-8			
NO	Xn	Yn	Yn+1-Yn-1	Xn · (Yn+1-Yn-1)
B53	78368.145	12305.974	10.214	800452.233030
B117	78353.152	12306.735	-12.228	-958102.342656
B56	78352.501	12293.746	-13.561	-1062538.266061
B55	78363.939	12293.174	2.775	217459.930725
B54	78367.666	12296.521	12.800	1003106.124800
合計				377.679838
合計面積				188.8399190
地積				188.83 m ²



作成者

富山市天正寺437番地4
土地家屋調査士 松田大輔

(令和1年8月20日作成)

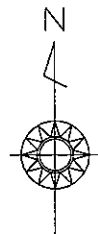
申請人

株式会社 泉野地所
代表取締役 泉野正人

縮尺

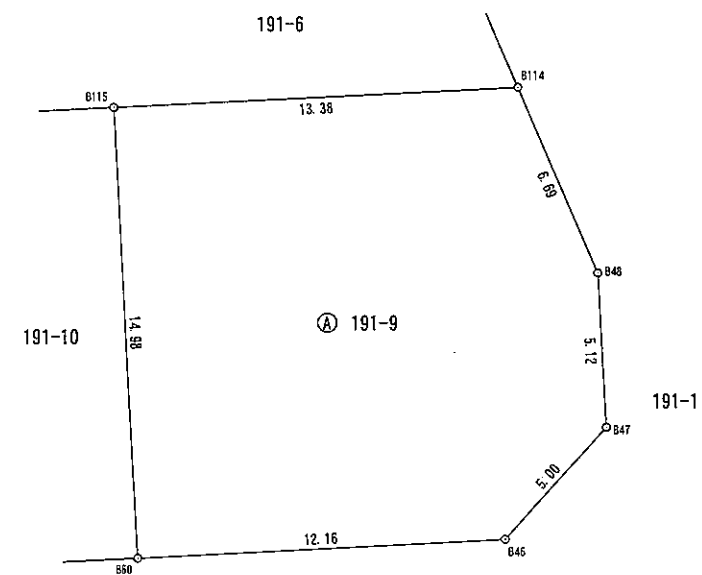
1 / 250

地番	191-9	地積測量図
土地の所在	中新川郡舟橋村竹内	



求積表

地番	㊤ 191-9			
NO	X _n	Y _n	Y _{n+1} -Y _{n-1}	X _n · (Y _{n+1} -Y _{n-1})
B115	78353.903	12321.722	12.618	988669.548054
B114	78354.573	12335.090	15.982	1252262.785686
B48	78348.406	12337.704	2.878	225486.712468
B47	78343.283	12337.968	-3.080	-241297.311640
B46	78339.564	12334.624	-15.496	-1213949.883744
B60	78338.939	12322.472	-12.902	-1010728.990978
合計				442.859846
合計面積				221.4299230
地積				221.42 m ²



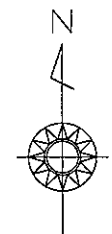
作成者	富山市天正寺437番地4	申請人	株式会社 泉野地所	縮尺	1 / 250
	土地家屋調査士 松田大輔		代表取締役 泉野正人		

(令和 1 年 8 月 20 日作成)

地番 191-10

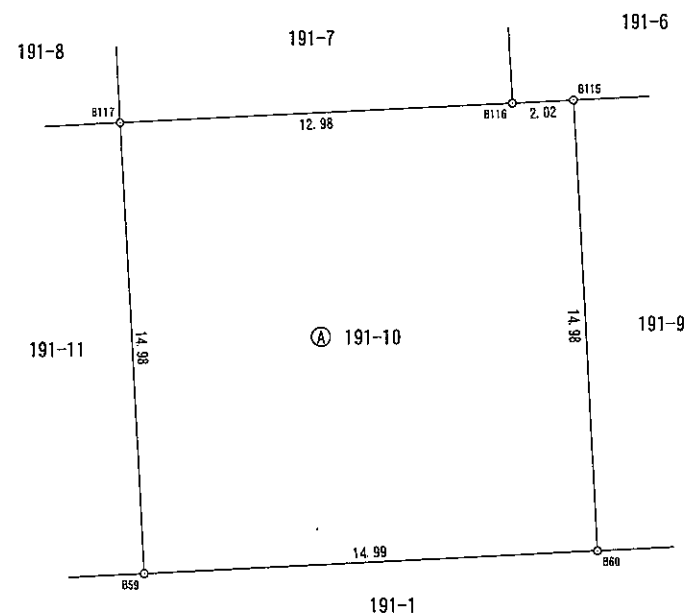
地積測量図

土地の所在 中新川郡舟橋村竹内



求積表

地番	㊤ 191-10			
NO	Xn	Yn	Yn+1-Yn-1	Xn · (Yn+1-Yn-1)
B115	78353.903	12321.722	2.768	216883.603504
B60	78338.939	12322.472	-14.227	-1114528.085153
B59	78338.183	12307.495	-15.737	-1232807.985871
B117	78353.152	12306.735	12.209	956613.632768
B116	78353.802	12319.704	14.987	1174288.430574
合計				449.595822
合計面積				224.7979110
地積				224.79 m ²



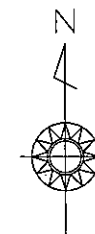
作成者 富山市天正寺437番地4
 土地家屋調査士 松田大輔 (令和1年8月20日作成)

申請人 株式会社 泉野地所
 代表取締役 泉野正人

縮尺 1/250

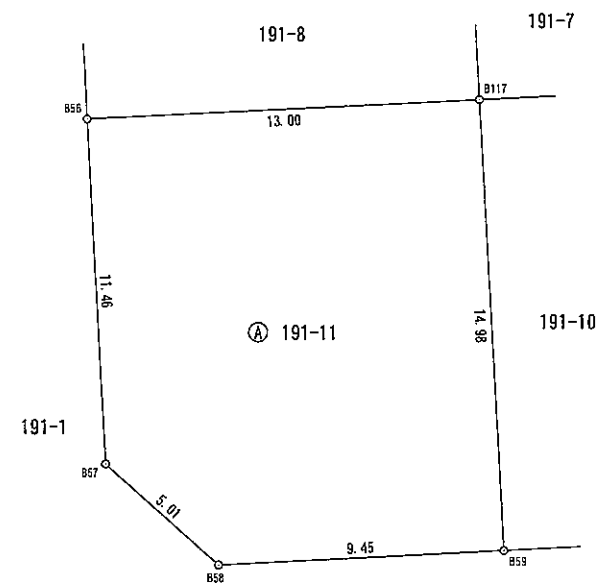
地番	191-11
土地の所在	中新川郡舟橋村竹内

地積測量図



求積表

地番	㊤ 191-11			
NO	X _n	Y _n	Y _{n+1} -Y _{n-1}	X _n · (Y _{n+1} -Y _{n-1})
B117	78353.152	12306.735	13.749	1077277.486848
B59	78338.183	12307.495	-8.685	-680367.119355
B58	78337.700	12298.050	-13.172	-1031864.184400
B57	78341.052	12294.323	-4.304	-337179.887808
B56	78352.501	12293.746	12.412	972511.242412
合計				377.537697
合計面積				188.7688485
地積				188.76 m ²

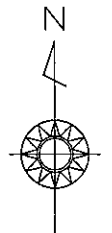


作成者 富山市天正寺437番地4
土地家屋調査士 松田大輔 (令和1年8月20日作成)

申請人 株式会社 泉野地所
代表取締役 泉野正人

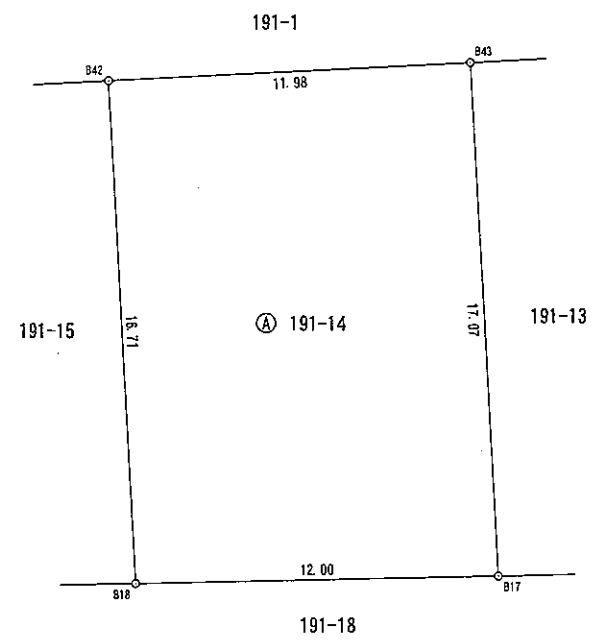
縮尺 1/250

地番	191-14	地積測量図
土地の所在	中新川郡舟橋村竹内	



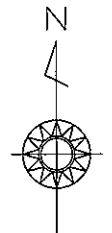
求積表

地番 ㊤ 191-14				
NO	X _n	Y _n	Y _{n+1} -Y _{n-1}	X _n · (Y _{n+1} -Y _{n-1})
B43	78333.665	12336.752	12.860	1007370.931900
B17	78316.615	12337.640	-11.115	-870489.175725
B18	78316.362	12325.637	-12.860	-1007148.415320
B42	78333.053	12324.780	11.115	870671.884095
合計				405.224950
合計面積				202.6124750
地積				202.61 m ²



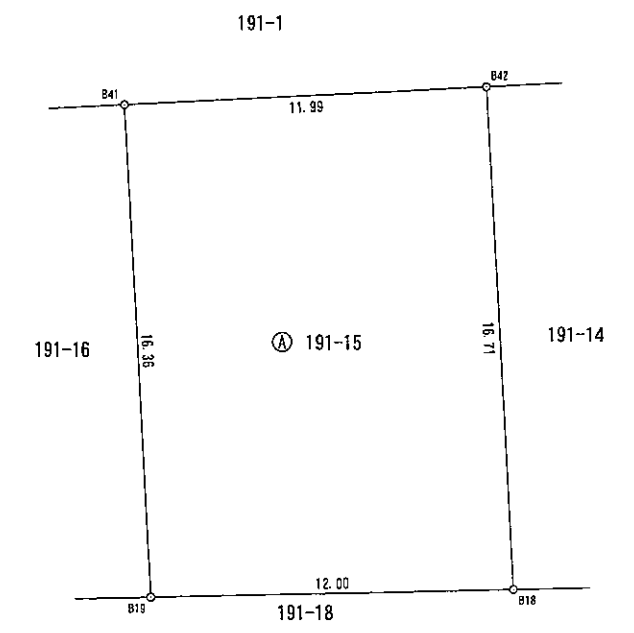
作成者	富山市天正寺437番地4	申請人	株式会社 泉野地所	縮尺	1 / 250
	土地家屋調査士 松田大輔		代表取締役 泉野正人		
		(令和 1 年 8 月 20 日作成)			

地番	191-15	地積測量図
土地の所在	中新川郡舟橋村竹内	



求積表

地番	㊤ 191-15			
NO	X _n	Y _n	Y _{n+1} -Y _{n-1}	X _n · (Y _{n+1} -Y _{n-1})
B42	78333.053	12324.780	12.838	1005639.734414
B18	78316.362	12325.637	-11.150	-873227.436300
B19	78316.103	12313.630	-12.838	-1005422.130314
B41	78332.449	12312.799	11.150	873406.806350
合計				396.974150
合計面積				198.4870750
地積				198.48 m ²



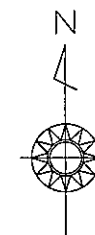
作成者	富山市天正寺437番地4	申請人	株式会社 泉野地所	縮尺	1 / 250
	土地家屋調査士 松田大輔		代表取締役 泉野正人		

(令和 1 年 8 月 20 日作成)

地番 191-16

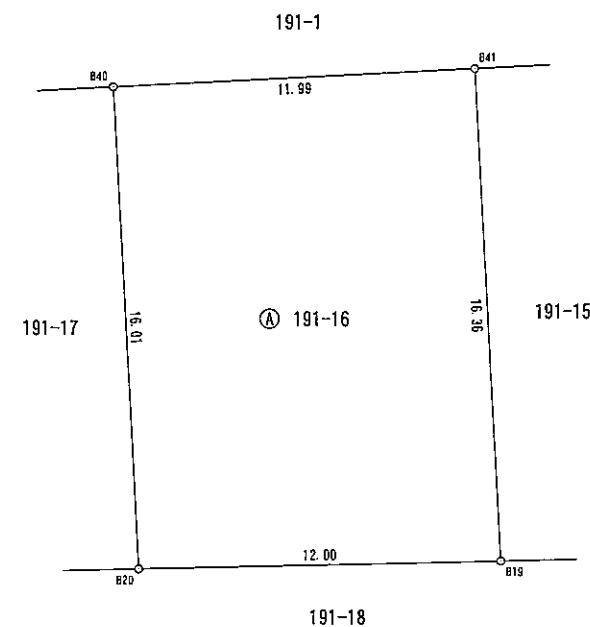
地積測量図

土地の所在 中新川郡舟橋村竹内



求積表

地番	㊤ 191-16			
NO	X _n	Y _n	Y _{n+1} -Y _{n-1}	X _n · (Y _{n+1} -Y _{n-1})
B41	78332.449	12312.799	12.815	1003830.333935
B19	78316.103	12313.630	-11.172	-874947.502716
B20	78315.838	12301.627	-12.815	-1003617.463970
B40	78331.836	12300.815	11.172	875123.271792
合計				388.639041
合計面積				194.3195205
地積				194.31 m ²



作成者

富山市天正寺437番地4
土地家屋調査士 松田大輔

(令和1年8月20日作成)

申請人

株式会社 泉野地所
代表取締役 泉野正人

縮尺

1 / 250